



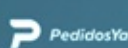
# COPA Sur Finanzas



# DATA

DATOS OFICIALES DE LA FECHA

# 11



## RESUMEN DE LA FECHA



	En la Fecha Actual	Máximo en una Fecha	En la Copa
Triunfos Locales	5	9	71
Empates	7	9	55
Triunfos Visitantes	2	4	28
Goles Totales	18	37	300
Goles de Jugada	13	27	197
Goles de Pelota Parada	5	14	103
Goles desde Tiros de Esquina	2	5	41
Goles desde Tiros Libres Directos	1	2	4
Goles de Cabeza	2	10	70
Goles de Penal	1	4	29
Goles desde Laterales	0	1	4
Penales Ejecutados	2	5	38
Penales Atajados	1	2	8
Penales Errados	0	1	1
Tarjetas Rojas	2	7	45
Tarjetas Amarillas	51	94	735

## RESUMEN DE LA FECHA



## Tiempo Efectivo de la Copa: 50:31

Tiempo Efectivo / Tiempo Total: 51.3%

			TIEMPO EFECTIVO	ARBITRO	TIEMPO EFECTIVO / TIEMPO TOTAL
Independiente	0 - 0	Arsenal de Sarandí	58:52	Fernando Rapallini	59.6%
Central Córdoba (SE)	2 - 0	Unión Santa Fe	57:28	Nazareno Arasa	61.2%
Defensa y Justicia	2 - 2	Racing Club	55:07	Luis Lobo Medina	55.3%
Boca Juniors	0 - 0	Estudiantes de La Plata	53:42	Sebastián Zunino	55.7%
Talleres de Córdoba	0 - 0	Banfield	53:24	Andrés Carlos Gariano	54.2%
Gimnasia La Plata	1 - 2	River Plate	51:16	Nicolás Lamolina	52.9%
Sarmiento	0 - 0	San Lorenzo	51:13	Darío Herrera	53.3%
Lanús	2 - 0	Belgrano	51:08	Pablo Dóvalo	52.7%
Platense	0 - 0	Newell's Old Boys	49:42	Sebastián Martínez	52.6%
Colón Santa Fe	1 - 0	Atlético Tucumán	48:28	Leandro Rey Hilfer	47.7%
Rosario Central	3 - 1	Argentinos Juniors	47:44	Fernando Espinoza	48.0%
Huracán	0 - 0	Barracas Central	46:01	Ariel Penel	47.0%
Tigre	1 - 0	Godoy Cruz	43:19	Fernando Echenique	43.5%
Instituto	0 - 1	Vélez Sarsfield	37:11	Andrés Merlos	45.3%



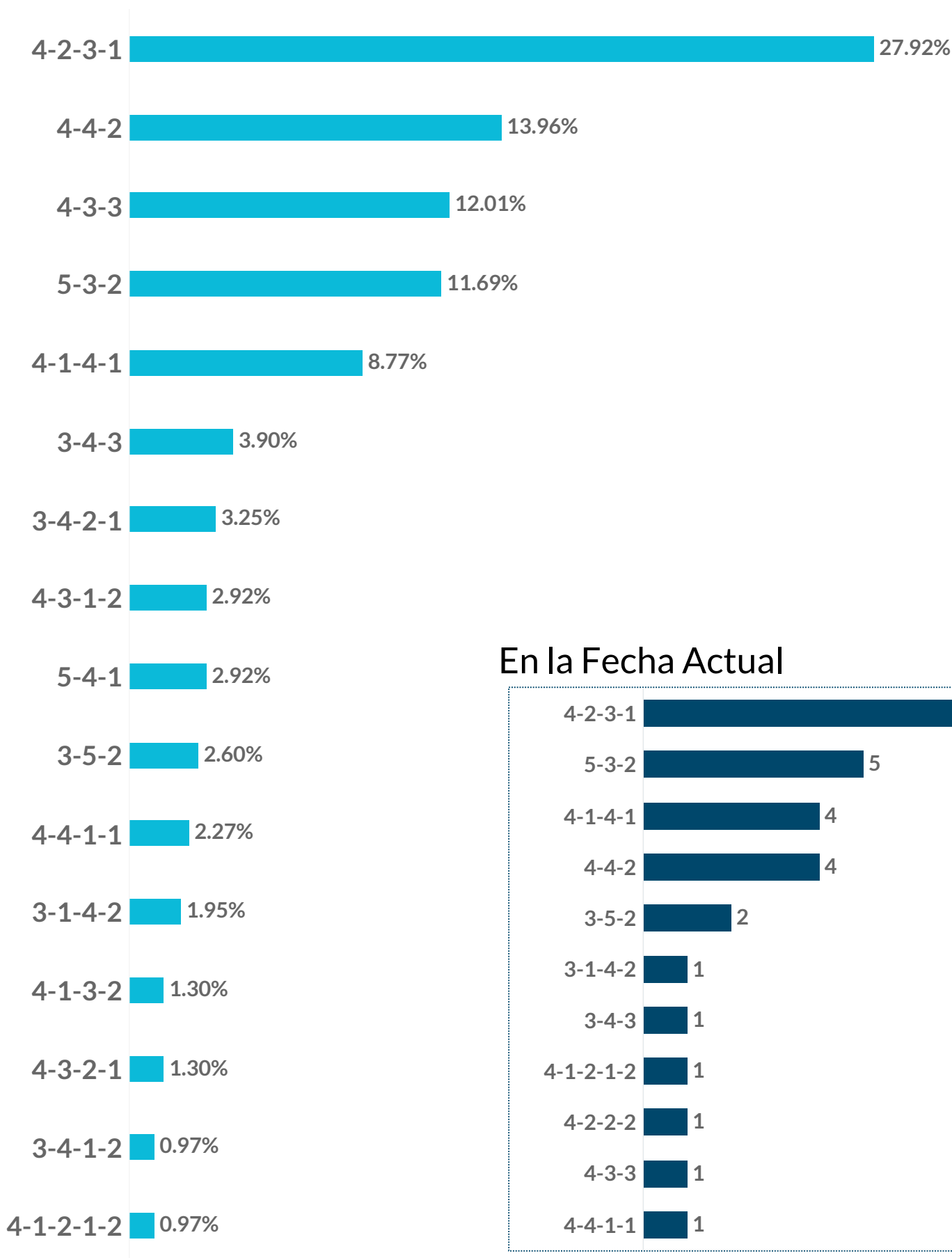
**DATA**

**FORMACIONES  
UTILIZADAS**

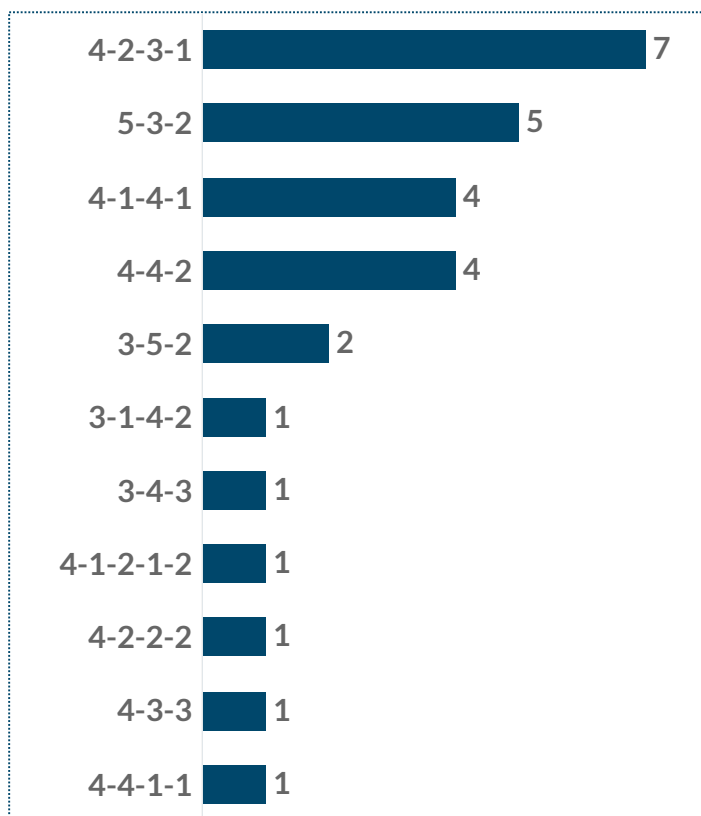
# FORMACIONES MÁS UTILIZADAS



## En la Copa de la LPF 2023



## En la Fecha Actual



# CONFRONTACIONES TÁCTICAS



## En la Copa de la LPF 2023



	4-2-3-1	4-3-3	4-4-2	5-3-2	4-1-4-1	5-4-1	3-5-2	4-3-1-2	3-4-2-1
4-2-3-1	20	6	14	12	12	5	3		3
4-3-3	6	8	3	5	5			4	
4-4-2	14	3	8				3		
4-1-4-1	12	5							
5-3-2	12	5							
3-5-2	3		3						
3-4-3	5								
5-4-1	5								
4-3-1-2		4							
3-4-2-1	3								

# EDAD PROMEDIO DEL ONCE INICIAL



## En la Fecha Actual

Edad Promedio | Jugadores Sub 20

Equipo	Edad Promedio	Jugadores Sub 20
Argentinos Juniors	26 y 295 d	0
Arsenal de Sarandí	26 y 313 d	0
Atlético Tucumán	26 y 356 d	1
Banfield	25 y 358 d	0
Barracas Central	27 y 036 d	0
Belgrano	27 y 259 d	0
Boca Juniors	26 y 106 d	1
Central Córdoba (SE)	28 y 125 d	0
Colón Santa Fe	31 y 311 d	0
Defensa y Justicia	28 y 254 d	0
Estudiantes de La Plata	29 y 048 d	0
Gimnasia La Plata	28 y 055 d	1
Godoy Cruz	26 y 261 d	0
Huracán	27 y 073 d	0
Independiente	31 y 241 d	0
Instituto	28 y 016 d	0
Lanús	28 y 139 d	0
Newell's Old Boys	26 y 008 d	0
Platense	28 y 043 d	0
Racing Club	28 y 025 d	0
River Plate	30 y 244 d	0
Rosario Central	27 y 284 d	1
San Lorenzo	28 y 009 d	1
Sarmiento	27 y 272 d	0
Talleres de Córdoba	24 y 125 d	1
Tigre	26 y 352 d	0
Unión Santa Fe	24 y 364 d	2
Vélez Sarsfield	26 y 209 d	1

## En la Copa LPF

Edad Promedio | Jugadores Sub 20

Equipo	Edad Promedio	Jugadores Sub 20
Argentinos Juniors	26y 238d	2
Arsenal de Sarandí	26y 189d	0
Atlético Tucumán	27y 153d	11
Banfield	26y 72d	0
Barracas Central	26y 58d	0
Belgrano	26y 251d	1
Boca Juniors	28y 103d	6
Central Córdoba (SE)	28y 234d	0
Colón Santa Fe	29y 210d	0
Defensa y Justicia	26y 110d	7
Estudiantes de La Plata	28y 25d	1
Gimnasia La Plata	26y 217d	14
Godoy Cruz	26y 250d	0
Huracán	27y 221d	1
Independiente	30y 322d	1
Instituto	28y 217d	0
Lanús	27y 261d	5
Newell's Old Boys	27y 27d	0
Platense	27y 173d	0
Racing Club	27y 84d	10
River Plate	30y 81d	0
Rosario Central	27y 113d	11
San Lorenzo	26y 229d	11
Sarmiento	27y 243d	0
Talleres de Córdoba	25y 222d	8
Tigre	28y 74d	0
Unión Santa Fe	24y 75d	22
Vélez Sarsfield	27y 102d	11

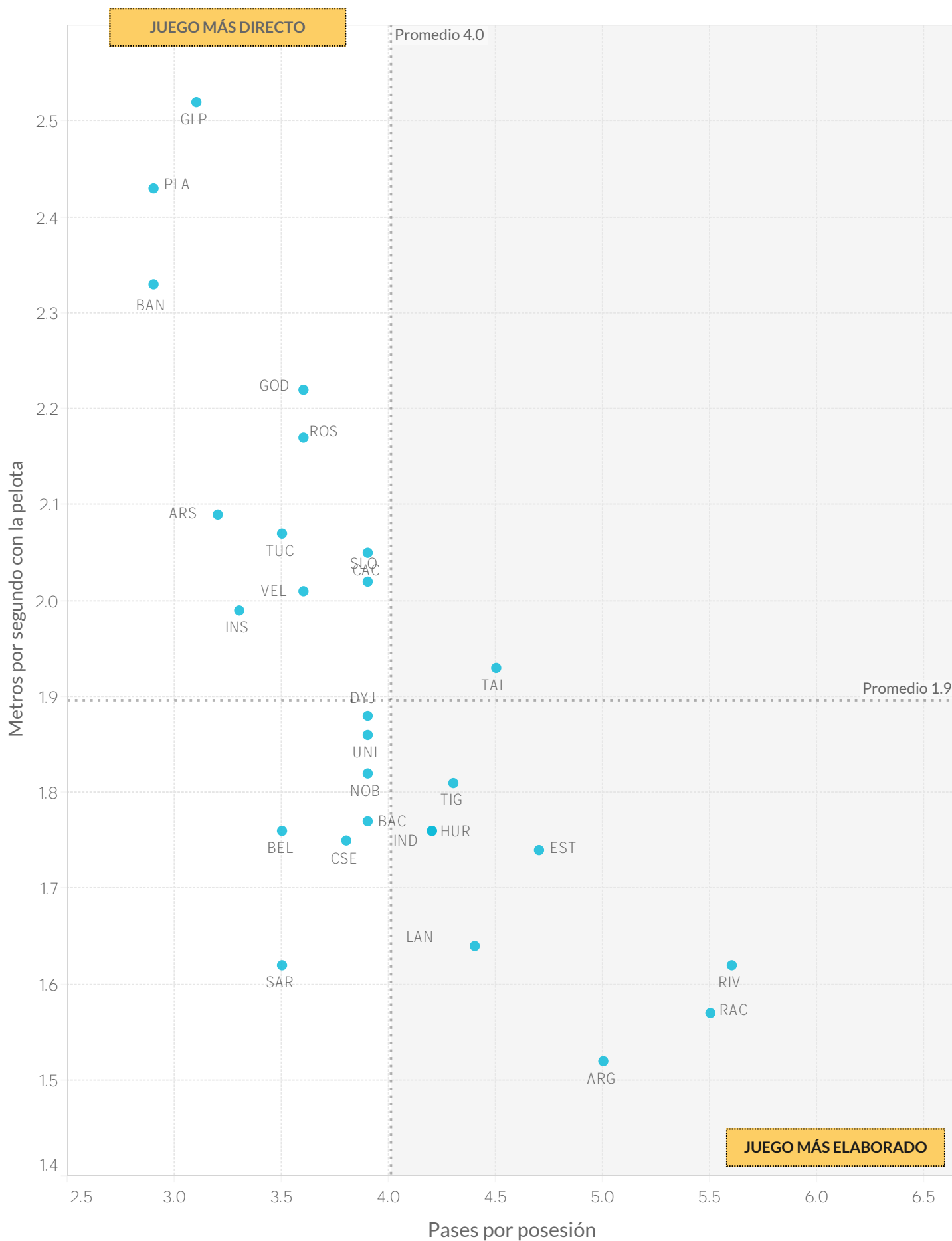


**DATA**

**ESTILOS DE JUEGO**



# ESTILOS DE JUEGO



## ESTILOS DE JUEGO



		Posesión Promedio	Pases promedio por Secuencia	Pases Largos (% del total)	Distancia promedio del Saque de Arco	Posesión en Ventaja	Posesión Empatando o Perdiendo
1	River Plate	63.3%	3.5	8.6%	34.0	56.0%	67.6%
2	Boca Juniors	62.6%	3.8	9.8%	33.8	59.8%	63.3%
3	Argentinos Juniors	61.4%	3.1	15.0%	25.4	49.2%	65.7%
4	Racing Club	61.3%	3.4	11.7%	32.0	46.0%	67.1%
5	Talleres de Córdoba	57.5%	3.0	13.8%	30.5	56.0%	57.9%
6	Estudiantes	55.5%	3.1	13.4%	35.8	45.1%	56.3%
7	Newell's Old Boys	53.3%	2.5	16.6%	24.9	44.9%	55.9%
8	Tigre	53.1%	2.7	12.8%	48.0	29.6%	55.8%
9	Lanús	52.7%	2.8	13.4%	37.7	46.0%	54.4%
10	Independiente	51.5%	2.7	15.0%	29.6	45.3%	55.1%
11	Huracán	51.5%	2.7	14.6%	26.8	38.2%	55.1%
12	Defensa y Justicia	49.1%	2.7	17.1%	41.3	32.5%	51.8%
13	Godoy Cruz	48.9%	2.3	19.2%	42.8	41.4%	51.3%
14	Vélez Sarsfield	48.4%	2.3	17.2%	37.8	39.2%	53.7%
15	Unión	48.1%	2.4	15.5%	39.2	35.2%	48.5%
16	Barracas Central	47.6%	2.5	16.9%	42.4	42.2%	48.3%
17	Instituto	47.3%	2.0	22.4%	54.0	39.5%	49.9%
18	Colón	47.3%	2.5	16.3%	49.6	36.9%	51.9%
19	Rosario Central	46.5%	2.3	18.5%	42.5	37.0%	49.1%
20	Central Córdoba SdE	46.5%	2.5	16.8%	51.9	39.1%	49.2%
21	Atlético Tucumán	45.8%	2.3	19.4%	42.1	35.9%	47.7%
22	San Lorenzo	45.0%	2.5	16.8%	57.8	32.3%	46.8%
23	Belgrano	44.8%	2.3	21.8%	41.2	35.2%	49.1%
24	Gimnasia La Plata	42.7%	2.0	18.9%	54.5	32.5%	46.6%
25	Sarmiento	42.3%	2.3	21.6%	46.5	23.5%	46.8%
26	Arsenal	41.9%	2.1	19.9%	53.0	36.3%	42.8%
27	Platense	40.2%	2.0	22.1%	55.2	30.4%	42.5%
28	Banfield	39.7%	1.9	22.9%	46.7	34.9%	40.4%

## ESTILOS DE JUEGO

		Secuencias de 10 o más pases	Secuencias de 10 o más pases terminados en Ataque	Secuencias de 10 o más pases terminados en Gol	Ataques Directos**	Goles a partir de Ataques Directos
1	Argentinos Juniors	92	6	0	13	0
2	Arsenal de Sarandí	16	4	1	14	0
3	Atlético Tucumán	31	3	0	8	1
4	Banfield	15	1	0	11	1
5	Barracas Central	41	5	0	10	0
6	Belgrano	32	4	0	14	1
7	Boca Juniors	144	18	1	13	1
8	Central Córdoba (SE)	43	6	1	7	1
9	Colón Santa Fe	47	8	0	23	0
10	Defensa y Justicia	51	10	0	21	4
11	Estudiantes	74	8	0	12	0
12	Gimnasia La Plata	12	3	0	8	0
13	Godoy Cruz	51	8	0	15	2
14	Huracán	63	5	0	10	1
15	Independiente	62	7	0	17	0
16	Instituto	28	4	1	7	0
17	Lanús	71	5	1	14	0
18	Newell's Old Boys	41	5	0	18	1
19	Platense	11	0	0	23	3
20	Racing Club	109	24	0	13	1
21	River Plate	145	36	2	26	1
22	Rosario Central	38	4	0	23	2
23	San Lorenzo	40	4	0	9	0
24	Sarmiento	40	6	0	8	0
25	Talleres de Córdoba	71	9	0	21	0
26	Tigre	63	5	0	15	0
27	Unión Santa Fe	33	8	0	13	2
28	Vélez Sarsfield	28	5	0	6	0

## GLOSARIO

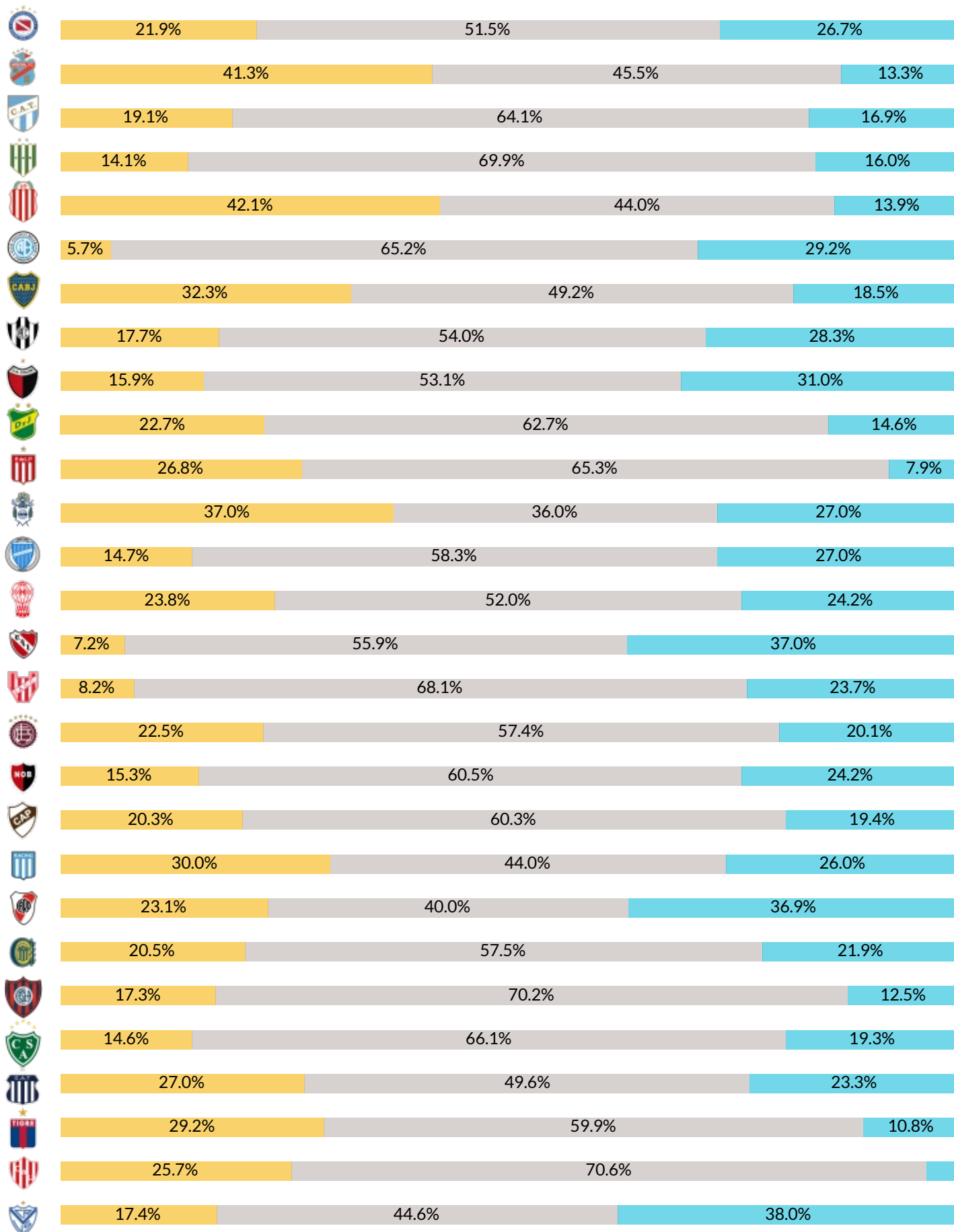
\***Secuencia:** continuidad de pases hasta que es interrumpida por una acción del rival que puede o no implicar también la pérdida de la posesión.

\*\***Ataques Directos** es el número de secuencias de juego abierto que comienzan dentro del propio campo del equipo y tienen al menos un 50% de su recorrido hacia el arco del oponente y terminan con un remate o un toque en el área rival.

# REGISTROS DE SITUACIÓN



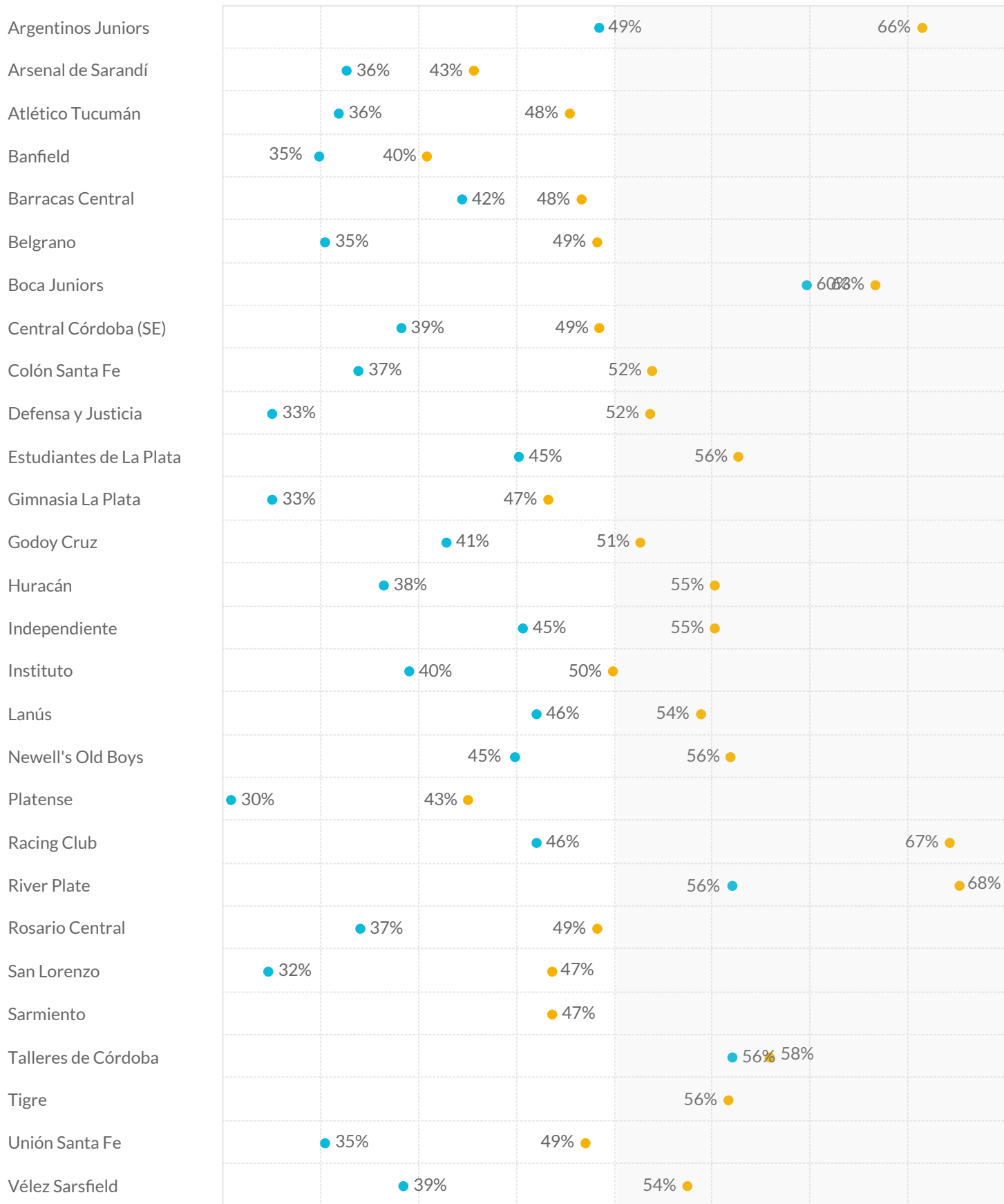
■ Perdiendo
 ■ Empatando
 ■ Ganando



# POSESIÓN EN CONTEXTO



■ Posesión Empatando o Perdiendo   ■ Posesión en Ventaja



MENOS POSESIÓN QUE EL RIVAL

MÁS POSESIÓN QUE EL RIVAL

# RANKING FAIR PLAY



## Puntos Fair Play

Equipo	Amarellas	Dobles Amonestaciones	Expulsiones	Puntos Fair Play
Central Córdoba (SE)	20	0	0	980
Talleres de Córdoba	21	0	0	979
Barracas Central	14	1	1	978
Tigre	22	0	0	978
Banfield	25	0	0	975
Defensa y Justicia	27	0	0	973
Instituto	28	0	0	972
River Plate	28	0	0	972
Argentinos Juniors	27	1	0	970
Estudiantes de La Plata	22	1	1	970
Unión Santa Fe	25	0	1	970
Atlético Tucumán	23	1	1	969
Independiente	31	0	0	969
Belgrano	27	0	1	968
Gimnasia La Plata	25	1	1	967
Racing Club	30	1	0	967
Rosario Central	28	0	1	967
Arsenal de Sarandí	24	0	2	966
Godoy Cruz	26	1	1	966
Platense	29	0	1	966
Boca Juniors	30	0	1	965
Newell's Old Boys	29	2	1	960
Vélez Sarsfield	35	0	1	960
Colón Santa Fe	26	0	3	959
Lanús	23	2	3	956
Sarmiento	31	2	2	953
Huracán	30	1	3	952
San Lorenzo	30	5	1	950

## RANKING FAIR PLAY

Cada equipo inicia el torneo con 1000 puntos y pierde uno por cada tarjeta amarilla, tres en caso de expulsión por doble amonestación y cinco por roja directa.

		Secuencias de Presión	Recuperaciones Altas	Recuperaciones Altas Terminadas en Remate	Recuperaciones Altas Terminadas en Gol
1	Sarmiento	224	70	9	1
2	Vélez Sarsfield	211	68	9	2
3	Defensa y Justicia	210	68	12	1
4	Atlético Tucumán	205	59	15	1
5	Huracán	204	81	13	1
6	Gimnasia La Plata	203	109	10	0
7	Arsenal de Sarandí	197	81	16	0
8	Banfield	192	72	14	0
9	Central Córdoba (SE)	188	76	12	1
10	Rosario Central	185	56	9	0
11	Godoy Cruz	181	81	7	1
12	Newell's Old Boys	179	75	12	1
13	Belgrano	174	60	13	1
14	Independiente	167	93	13	1
15	Lanús	163	92	17	0
16	Instituto	163	102	8	1
17	Argentinos Juniors	162	85	13	2
18	Estudiantes	159	53	6	0
19	Colón Santa Fe	159	60	6	0
20	Talleres de Córdoba	157	75	14	1
21	San Lorenzo	155	75	8	0
22	Barracas Central	155	86	7	0
23	Unión Santa Fe	152	82	17	1
24	River Plate	146	90	14	1
25	Boca Juniors	142	69	11	0
26	Racing Club	141	85	16	4
27	Tigre	132	101	11	0
28	Platense	131	96	8	0



**DATA**

# **RANKINGS DE JUGADORES**



## MÁXIMOS GOLEADORES



### Máximos Goleadores

En la Fecha Actual

		Goles	% de Goles de Penal	Remates Totales	Remates al Arco
Claudio Aquino	Vélez Sarsfield	1	0%	2	1
Cristian Tarragona	Gimnasia La Plata	1	0%	2	1
Emiliano Vecchio	Racing Club	1	0%	1	1
Ezequiel Forclaz	Tigre	1	0%	1	1
Gabriel Ávalos	Argentinos Juniors	1	100%	2	1
Gabriel Hauche	Racing Club	1	0%	2	1
Gastón Togni	Defensa y Justicia	1	0%	1	1
Ignacio Malcorra	Rosario Central	1	0%	3	2
Jonathán Torres	Lanús	1	0%	3	1
Juan Komar	Rosario Central	1	0%	2	1
Lucas Gamba	Central Córdoba (SE)	1	0%	2	1
Lucas Pratto	Defensa y Justicia	1	0%	2	2
Luciano Boggio	Lanús	1	0%	2	2
Mateo Sanabria	Central Córdoba (SE)	1	0%	3	2
Paulo Díaz	River Plate	1	0%	2	2
Salomón Rondón	River Plate	1	0%	2	2
Tobias Cervera	Rosario Central	1	0%	2	1

## MÁXIMOS GOLEADORES



## Máximos Goleadores

En la Copa de la LPF 2023

		Goles	% de Goles de Penal	Remates Totales	Remates al Arco
Lucas Passerini	Belgrano	7	14%	27	16
Luciano Gondou	Argentinos Juniors	7	0%	27	13
Adam Bareiro	San Lorenzo	6	33%	18	11
Matías Cocco	Huracán	6	0%	20	9
Miguel Borja	River Plate	6	17%	21	10
Salomón Rondón	River Plate	5	0%	23	11
Santiago Castro	Vélez Sarsfield	5	0%	17	8
Adrián Martínez	Instituto	4	0%	24	6
Baltasar Rodríguez	Racing Club	4	0%	13	8
Cristian Tarragona	Gimnasia La Plata	4	25%	19	6
Gabriel Ávalos	Argentinos Juniors	4	50%	20	7
Gonzalo Morales	Unión Santa Fe	4	0%	24	13
Juan Bautista Cejas	Arsenal de Sarandí	4	75%	25	15
Matías Giménez	Independiente	4	25%	31	11
Miguel Merentiel	Boca Juniors	4	0%	9	4
Pablo Solari	River Plate	4	0%	14	7
Tadeo Allende	Godoy Cruz	4	0%	23	8
Tomás Galván	Colón Santa Fe	4	0%	11	4
Ignacio Malcorra	Rosario Central	3	0%	16	7
Ignacio Pussetto	Huracán	3	33%	14	3
Jaminton Campaz	Rosario Central	3	0%	17	7
Leandro Díaz	Lanús	3	0%	17	7
Lucas Pratto	Defensa y Justicia	3	0%	10	6
Luis Rodríguez	Central Córdoba (SE)	3	0%	16	11
Mateo Coronel	Atlético Tucumán	3	33%	29	12
Mauro Boselli	Estudiantes de La Plata	3	67%	12	6
Nahuel Bustos	Talleres de Córdoba	3	0%	23	6
Ramón Sosa	Talleres de Córdoba	3	33%	17	8
Rubén Botta	Colón Santa Fe	3	67%	22	14
Tomás Conechny	Godoy Cruz	3	0%	31	10

# GOLEADORES POR EQUIPO



		Goles Totales	Jugadores que Anotaron al menos un Gol			Goles Totales	Jugadores que Anotaron al menos un Gol
1	River Plate	17	7	15	Gimnasia La Plata	9	5
2	Belgrano	14	6	16	Defensa y Justicia	9	7
3	Argentinos Juniors	14	5	17	Unión	8	5
4	Colón	13	7	18	Rosario Central	8	5
5	Huracán	12	7	19	Arsenal	8	5
6	Boca Juniors	12	8	20	Central Córdoba SdE	7	5
7	Vélez Sarsfield	11	6	21	Barracas Central	7	6
8	Talleres de Córdoba	11	5	22	Sarmiento	6	5
9	Racing Club	11	7	23	San Lorenzo	6	2
10	Newell's Old Boys	11	7	24	Banfield	6	6
11	Independiente	11	6	25	Estudiantes	5	4
12	Platense	10	8	26	Atlético Tucumán	5	3
13	Instituto	9	6	27	Lanús	4	2
14	Godoy Cruz	9	4	28	Tigre	2	2

ARG 7 Luciano Gondou 4 Gabriel Ávalos 2 Leonardo Heredia 1 Federico Redondo 1 Lucas Villalba 1 Marco Di Cesare

ARS 4 Juan Bautista Cejas 2 Lucas Brochero 1 Leandro Moreira 1 Néstor Breitenbruch 1 Santiago Toloza

ATU 3 Mateo Coronel 1 Joaquín Pereyra 1 Marcelo Estigarribia 1 Ramiro Carrera

BAN 2 Geronimo Rivera 1 Ignacio Rodríguez 1 Jesús Soraire 1 Juan Álvarez 1 Juan Bisanz 1 Sebastián Sosa

BAC 2 Alexis Domínguez 1 Bruno Sepúlveda 1 Carlos Arce 1 Francisco Álvarez 1 Iván Tapia 1 Juan Díaz 1 Lucas Colitto

BEL 7 Lucas Passerini 2 Juan Barinaga 2 Ulises Sánchez 1 Alejandro Rébola 1 Esteban Rolón 1 Facundo Lencioni 1 Matías Marín

BOC 4 Miguel Merentiel 2 Darío Benedetto 2 Lucas Janson 1 Cristian Medina 1 Edinson Cavani 1 Exequiel Zeballos 1 Lucas Blondel ...

CC SdE 3 Luis Rodríguez 2 Lucas Gamba 2 Mateo Sanabria 1 Brian Farioli 1 Cristhian Ocampos 1 Lucas Angelini

COL 4 Tomás Galván 3 Rubén Botta 2 Ramón Ábila 1 Alberto Espínola 1 Damián Batallini 1 Eric Meza 1 Jorge Benítez

DYJ 3 Lucas Pratto 1 Nicolás Fernández 2 Nicolás Tripicchio 1 Facundo Echevarría 1 Gastón Togni 1 Jonathan Berón 1 Manuel Duarte ...

EST 3 Mauro Boselli 1 Alexis Castillo Manyoma 1 José Sosa 1 Mauro Méndez 1 Zaid Romero

GIM 4 Cristian Tarragona 2 Eric Ramírez 1 Ivo Mammini 1 Jonathan Cabral 1 Leonardo Morales 1 Matías Abaldo 1 Nicolás Colazo

GOD 4 Tadeo Allende 3 Tomás Conechny 1 Nicolás Fernández 1 Daniel Barrea 1 Hernán López

HUR 6 Matías Cocco 3 Ignacio Pussetto 2 Walter Mazzantti 1 Alan Soñora 1 Fabio Pereyra 1 Franco Alfonso 1 Nicolás Cordero ...

IND 4 Matías Giménez 2 Alexis Canelo 2 Braian Martínez 1 Cristian Báez 1 Lucas González 1 Mauricio Isla

INS 4 Adrián Martínez 1 Brahian Cuello 1 Gregorio Rodríguez 1 Jonás Acevedo 1 Lucas Albertengo 1 Nicolás Barrientos

LAN 3 Leandro Díaz 1 Augusto Lotti 1 Jonathán Torres 1 Juan Cáceres 1 Lautaro Acosta 1 Luciano Boggio

NOB 2 Cristian Ferreira 2 Guillermo May 1 Ángelo Martino 1 Brian Aguirre 1 Jorge Recalde 1 Juan Sforza 1 Ramiro Sordo

PLAT 2 Maximiliano Zalazar 2 Nicolás Castro 2 Ronaldo Martínez 1 Ciro Rius 1 Ignacio Vázquez 1 Lucas Ocampo 1 Nicolás Morgantini ...

RAC 4 Baltasar Rodríguez 2 Emiliano Vecchio 2 Juan Fernando Quintero 2 Leonardo Sigali 1 Gabriel Hauche 1 Gastón Martirena ...

RIV 6 Miguel Borja 5 Salomón Rondón 4 Pablo Solari 2 Nicolás de la Cruz 1 Agustín Palavecino 1 Enzo Díaz 1 Esequiel Barco 1 Paulo Díaz ...

CEN 3 Ignacio Malcorra 3 Jaminton Campaz 2 Tobias Cervera 1 Damián Martínez 1 Juan Komar 1 Maximiliano Lovera

SLO 6 Adam Bareiro 1 Federico Girotti

SAR 2 Guido Mainero 1 Agustín Fontana 1 Diego Calcaterra 1 Franco Paredes 1 Gabriel Díaz 1 Juan Kaprof

TAL 3 Nahuel Bustos 3 Ramón Sosa 2 Lucas Suárez 1 Juan Rodríguez 1 Matías Galarza

TIG 2 Brian Luciatti 1 Ezequiel Forclaz 1 Robert Rojas

UNI 4 Gonzalo Morales 1 Joaquín Mosqueira 1 Kevin Zenón 1 Mauro Luna Diale 1 Nicolás Orsini

VEL 5 Santiago Castro 2 Claudio Aquino 1 Braian Romero 1 Joaquín García 1 José Florentín 1 Juan Méndez

### Más Pases En la Fecha Actual

			Pases Totales	Pases Efectivos	Efectividad	Pases hacia adelante
1	Rodrigo Garro	Talleres de Córdoba	93	74	79.6%	41
2	Joaquín Laso	Independiente	87	77	88.5%	31
3	Enzo Pérez	River Plate	81	72	88.9%	26
4	Felipe Aguilar	Independiente	79	66	83.5%	19
5	Manuel Lanzini	River Plate	77	67	87.0%	24
6	Iván Marccone	Independiente	75	67	89.3%	17
7	Cristian Báez	Independiente	71	64	90.1%	31
8	Guillermo Ortiz	Newell's Old Boys	70	53	75.7%	36
9	Gonzalo Piovi	Racing Club	69	58	84.1%	32
10	Claudio Corvalán	Unión Santa Fe	69	53	76.8%	40
11	Juan Sforza	Newell's Old Boys	68	58	85.3%	26
12	Lucas Blondel	Boca Juniors	67	50	74.6%	31

### Más pases En la Copa de la LPF 2023

			Pases Totales	Pases Efectivos	Efectividad	Pases hacia adelante
1	Enzo Pérez	River Plate	716	635	88.7%	221
2	Lucas Villalba	Argentinos Juniors	712	539	75.7%	334
3	Manuel Lanzini	River Plate	653	583	89.3%	155
4	Gonzalo Piovi	Racing Club	646	540	83.6%	246
5	Cristian Lema	Lanús	631	496	78.6%	288
6	Lucas Carrizo	Huracán	605	466	77.0%	297
7	Leonardo Sigali	Racing Club	585	526	89.9%	193
8	Federico Redondo	Argentinos Juniors	582	493	84.7%	168
9	Marco Di Cesare	Argentinos Juniors	571	450	78.8%	273
10	Ezequiel Fernández	Boca Juniors	564	507	89.9%	136
11	Juan Sforza	Newell's Old Boys	559	457	81.8%	185
12	Jorge Rodríguez	Estudiantes de La Plata	550	441	80.2%	204

# MÁXIMOS ASISTIDORES



## Máximos Asistidores En la Fecha Actual

		Asistencias	Asistencias Esperadas xA	Asistencias de Remate
Agustín Sant'Anna	Defensa y Justicia	1	0.19	2
David Barbona	Defensa y Justicia	1	0.08	2
Esequiel Barco	River Plate	1	0.16	3
Facundo Colidio	River Plate	1	0.06	2
Jaminton Campaz	Rosario Central	1	1.21	5
Lucas Gamba	Central Córdoba (SE)	1	0.04	2
Martín Garay	Tigre	1	0.01	2
Mauro Pittón	Central Córdoba (SE)	1	0.37	2
Maximiliano Romero	Racing Club	1	0.03	2
Pedro De la Vega	Lanús	1	0.16	4
Roger Martínez	Racing Club	1	0.04	2
Tomás O'Connor	Rosario Central	1	0.37	1

## Máximos Asistidores En la Copa de la LPF 2023

		Asistencias	Asistencias Esperadas xA	Asistencias de Remate
Ulises Sánchez	Belgrano	5	1.31	19
Lucas Ocampo	Platense	4	1.24	15
Adrián Martínez	Instituto	3	0.41	12
Agustín Almendra	Racing Club	3	0.59	6
Claudio Aquino	Vélez Sarsfield	3	1.33	19
Esequiel Barco	River Plate	3	1.55	31
Exequiel Zeballos	Boca Juniors	3	1.66	13
Facundo Colidio	River Plate	3	0.33	6
Francisco González	Argentinos Juniors	3	1.19	14
Iván Tapia	Barracas Central	3	1.73	29
Nacho Fernández	River Plate	3	2.01	25
Pedro De la Vega	Lanús	3	1.50	17
Alan Marinelli	Sarmiento	2	0.22	5
Alexis Canelo	Independiente	2	2.29	11
Alexis Soto	Defensa y Justicia	2	0.49	3
Diego Barrera	Talleres de Córdoba	2	0.09	3
Francisco Pizzini	Vélez Sarsfield	2	2.00	9
Gastón Lodico	Instituto	2	1.75	17
Gastón Togni	Defensa y Justicia	2	1.38	16
Hernán López	Godoy Cruz	2	1.75	17
Jaminton Campaz	Rosario Central	2	2.51	16
Juan Barinaga	Belgrano	2	1.27	12
Juan Fernando Quintero	Racing Club	2	2.25	25
Kevin Zenón	Unión Santa Fe	2	2.28	29
Lautaro Giaccone	Rosario Central	2	0.51	8
Lucas Arce	Godoy Cruz	2	0.67	14
Marcelo Saracchi	Boca Juniors	2	1.56	10
Mauro Pittón	Central Córdoba (SE)	2	0.81	7
Ramiro Sordo	Newell's Old Boys	2	0.89	17
Rodrigo Garro	Talleres de Córdoba	2	2.70	34
Santiago Montiel	Argentinos Juniors	2	1.32	9
Santiago Simón	River Plate	2	0.88	7
Thomas Galdames	Godoy Cruz	2	0.59	8
Tomás O'Connor	Rosario Central	2	0.93	5
Walter Mazzantti	Huracán	2	1.21	12

## Más Atajadas En la Fecha Actual

			Paradas	Valla Invicta	Atajadas por cada Gol Concedido	Despejes
1	Alejandro Medina	Arsenal de Sarandí	6	1		0
2	Gabriel Arias	Racing Club	5	0	2.50	0
3	Guido Herrera	Talleres de Córdoba	5	1		1
4	Franco Armani	River Plate	5	0	5.00	2
5	Matías Mansilla	Central Córdoba (SE)	5	1		1
6	José Devecchi	Sarmiento	4	1		1
7	Tomás Marchiori	Atlético Tucumán	4	0	4.00	1
8	Facundo Cambeses	Banfield	4	1		0
9	Matías Ibáñez	Colón Santa Fe	4	1		0
10	Lucas Hoyos	Newell's Old Boys	4	1		0
11	Rodrigo Rey	Independiente	3	1		0
12	Lucas Acosta	Lanús	3	1		1
13	Augusto Batalla	San Lorenzo	3	1		1
14	Nahuel Losada	Belgrano	3	0	1.50	0
15	Lucas Chaves	Huracán	3	1		0
16	Tomás Durso	Gimnasia La Plata	3	0	1.50	1
17	Jorge Broun	Rosario Central	3	0	3.00	1
18	Sebastián Moyano	Unión Santa Fe	2	0	1.00	1
19	Alexis Martín Arias	Argentinos Juniors	2	0	0.67	0
20	Mariano Andújar	Estudiantes de La Plata	2	1		0
21	Ramiro Macagno	Platense	2	1		1
22	Enrique Bologna	Defensa y Justicia	2	0	2.00	0
23	Santiago Rojas	Tigre	1	1		0
24	Manuel Roffo	Instituto	1	0	1.00	1
25	Javier García	Boca Juniors	1	1		2
26	Lautaro Garzón	Vélez Sarsfield	1	1		0
27	Diego Rodríguez	Godoy Cruz	1	0	1.00	0
28	Andrés Desábato	Barracas Central	0	1		0

# GOLES PREVENIDOS



	Goles Concedidos (no incluye propia meta)	Goles Esperados Concedidos (remates al arco)	Goles Prevenidos
Sarmiento	7	15.3	8.3
Banfield	5	11.3	6.3
Defensa y Justicia	10	16.1	6.1
Belgrano	10	15.2	5.2
Independiente	6	9.7	3.7
Talleres de Córdoba	9	12.6	3.6
Atlético Tucumán	6	9.4	3.4
Godoy Cruz	7	10.3	3.3
Huracán	10	13.1	3.1
Argentinos Juniors	19	21.8	2.8
Tigre	11	13.2	2.2
San Lorenzo	10	12.2	2.2
Arsenal de Sarandí	12	14.1	2.1
Instituto	6	8.1	2.1
Rosario Central	10	12.1	2.1
River Plate	11	12.9	1.9
Newell's Old Boys	8	8.8	0.8
Vélez Sarsfield	11	11.4	0.4
Colón Santa Fe	12	11.9	-0.2
Central Córdoba (SE)	9	8.7	-0.3
Boca Juniors	14	13.5	-0.5
Platense	13	12.2	-0.8
Unión Santa Fe	9	8.1	-0.9
Barracas Central	16	15.0	-1.0
Lanús	9	7.6	-1.5
Estudiantes de La Plata	11	9.5	-1.5
Racing Club	14	12.3	-1.7
Gimnasia La Plata	17	14.2	-2.8

## GLOSARIO

Goles Prevenidos son el resultado de la resta entre los goles esperados concedidos de los remates al arco (xGOT) menos la cantidad de goles efectivamente concedidos, sin incluir los tantos en propia meta.

## Más Atajadas

### En la Copa LPF 2023

			Paradas	Valla Invicta	Atajadas por cada Gol Concedido	Despejes
1	Guido Herrera	Talleres de Córdoba	43	5	4.78	11
2	José Devecchi	Sarmiento	41	5	5.86	14
3	Augusto Batalla	San Lorenzo	40	4	4.00	7
4	Nahuel Losada	Belgrano	36	5	3.60	6
5	Alejandro Medina	Arsenal de Sarandí	36	3	3.27	6
6	Alexis Martín Arias	Argentinos Juniors	34	3	1.79	4
7	Jorge Broun	Rosario Central	34	5	3.40	5
8	Franco Armani	River Plate	33	4	3.00	13
9	Facundo Cambeses	Banfield	32	7	6.40	10
10	Tomás Marchiori	Atlético Tucumán	31	7	4.43	5
11	Matías Mansilla	Central Córdoba (SE)	31	5	3.10	4
12	Ramiro Macagno	Platense	29	4	2.23	10
13	Rodrigo Rey	Independiente	28	6	4.00	12
14	Enrique Bologna	Defensa y Justicia	28	4	5.60	5
15	Sebastián Moyano	Unión Santa Fe	27	2	3.00	5
16	Lucas Chaves	Huracán	26	4	2.36	7
17	Manuel Roffo	Instituto	25	5	4.17	6
18	Tomás Durso	Gimnasia La Plata	25	2	1.47	16
19	Mariano Andújar	Estudiantes de La Plata	24	5	2.18	1
20	Sergio Romero	Boca Juniors	24	1	3.43	4
21	Lucas Hoyos	Newell's Old Boys	23	5	2.88	6
22	Gastón Gómez	Vélez Sarsfield	22	2	2.44	8
23	Andrés Desábato	Barracas Central	22	2	1.83	2
24	Diego Rodríguez	Godoy Cruz	22	6	3.14	7
25	Santiago Rojas	Tigre	21	5	2.33	8
26	Gabriel Arias	Racing Club	18	0	1.50	6
27	Ignacio Chicco	Colón Santa Fe	18	3	1.64	7
28	Alan Aguerre	Lanús	16	1	1.60	4





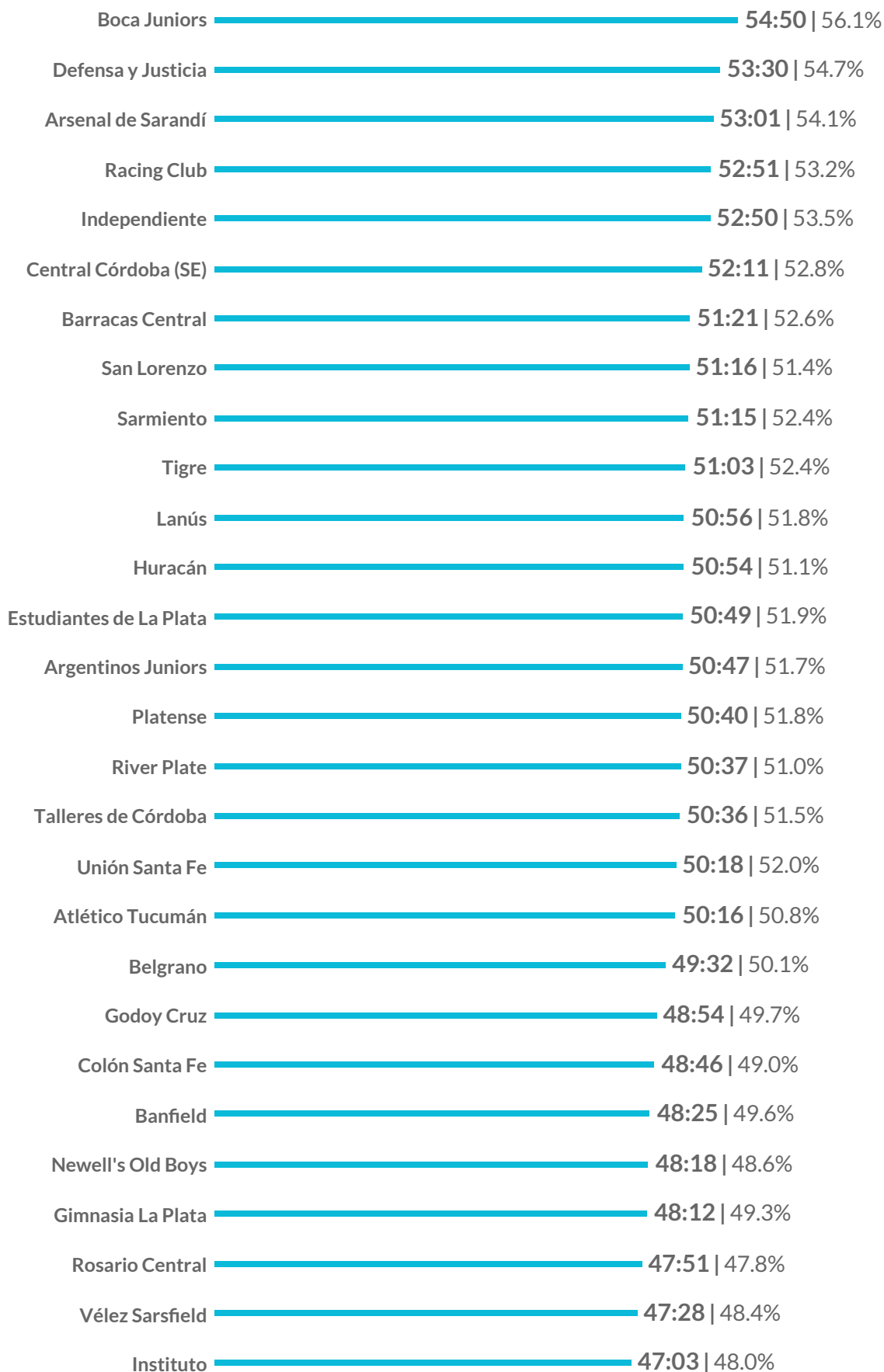
**DATA**

# **ANÁLISIS DEL TIEMPO EFECTIVO DE JUEGO**

# RANKING TIEMPO EFECTIVO

Tiempo Efectivo de la Copa: 50:31

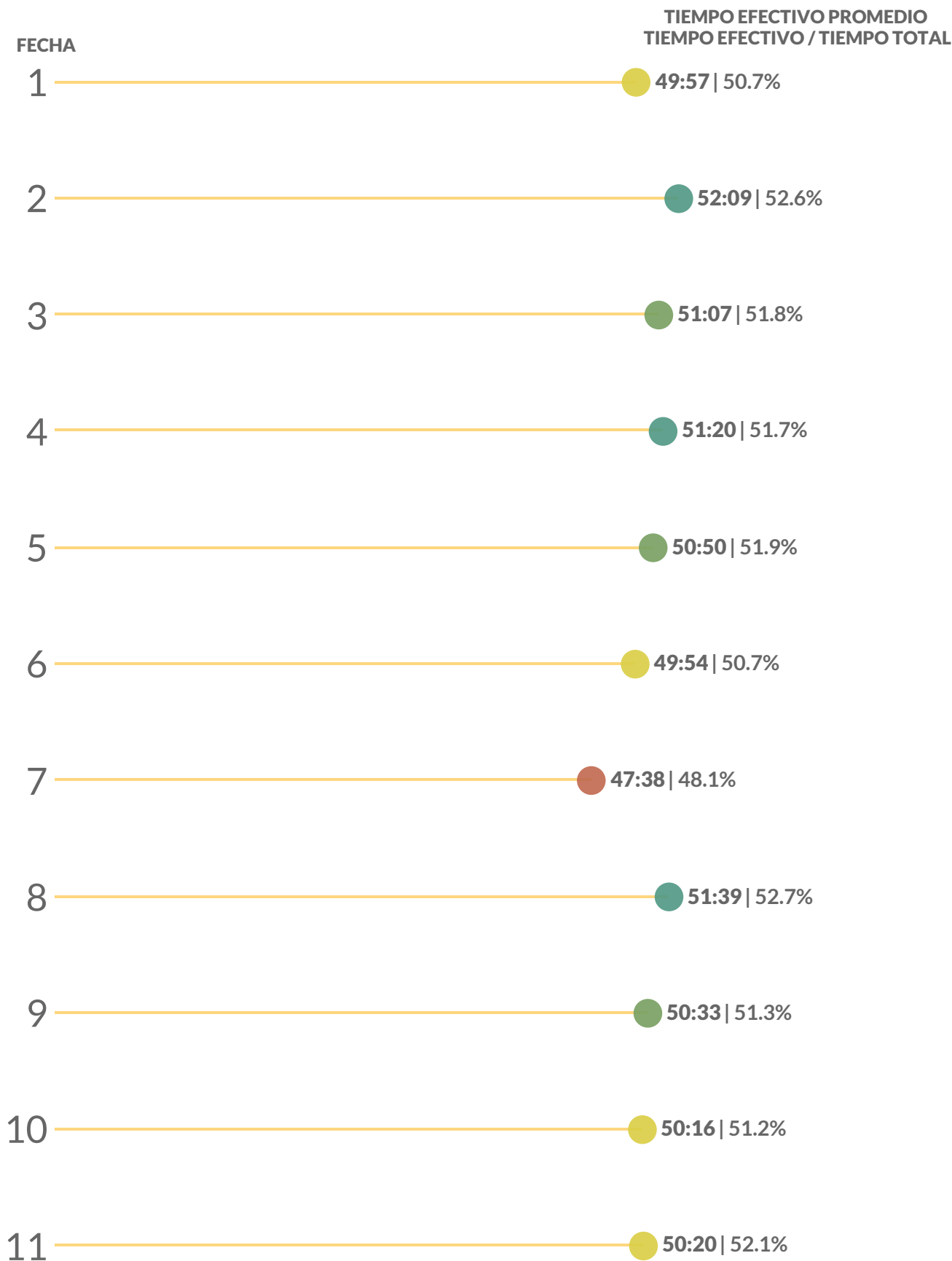
Tiempo Efectivo / Tiempo Total: 51.3%



# TIEMPO EFECTIVO POR FECHA

Tiempo Efectivo de la Copa: 50:31

Tiempo Efectivo / Tiempo Total: 51.3%



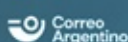
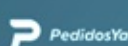


# DATA

PREVIA DE LA FECHA



# COPA Sur Finanzas



## FIXTURE DE LA JORNADA



FECHA Y HORA		PARTIDO	ESTADIO
03-Nov-23	19:00	Arsenal de Sarandí vs. Gimnasia La Plata	Julio Humberto Grondona
	20:00	River Plate vs. Huracán	Más Monumental
04-Nov-23	20:00	Atlético Tucumán vs. Independiente	Monumental Presidente José Fierro
	14:00	Argentinos Juniors vs. Instituto	Diego Armando Maradona
05-Nov-23	15:00	Vélez Sarsfield vs. Talleres de Córdoba	José Amalfitani
	15:30	Unión Santa Fe vs. Lanús	15 de Abril
	17:30	Racing Club vs. Central Córdoba (Santiago del Estero)	Presidente Perón (Cilindro de Avellaneda)
	19:30	Estudiantes de La Plata vs. Defensa y Justicia	Jorge Luis Hirschi
	20:00	Newell's Old Boys vs. Sarmiento	Marcelo Bielsa
06-Nov-23	20:00	Banfield vs. Colón Santa Fe	Florencio Solá
	17:30	Barracas Central vs. Rosario Central	Claudio Chiqui Tapia
	20:00	Belgrano vs. Tigre	El Gigante de Alberdi
	17:30	Godoy Cruz vs. Platense	Malvinas Argentinas (Mendoza)
08-Nov-23	18:00	San Lorenzo vs. Boca Juniors	Nuevo Gasómetro



## Estudiantes de La Plata vs. Defensa y Justicia



## SITUACIÓN RECIENTE DE LOS EQUIPOS - ÚLTIMOS 5 PARTIDOS

7	Gimnasia La Plata	L	0 - 0	E	7	Arsenal de Sarandí	V	0 - 1	D
8	Godoy Cruz	L	0 - 1	D	8	Lanús	V	2 - 0	V
9	Platense	V	1 - 2	D	9	Belgrano	L	0 - 2	D
10	Sarmiento	L	2 - 1	V	10	Unión Santa Fe	V	0 - 0	E
11	Boca Juniors	V	0 - 0	E	11	Racing Club	L	2 - 2	E


## ESTADÍSTICAS DE LOS EQUIPOS - TEMPORADA 2023

EQUIPO LOCAL	RANKING	ESTADÍSTICA	PROM. LPF	EQUIPO VISITANTE	RANKING
7	23	GOLES	10.8	11	10
11	15	GOLES CONCEDIDOS		10	10
10.6	20	REMATES / PARTIDO	23.5	12.1	11
10.9	9	REMATES CONCEDIDOS / PARTIDO		15.5	28
6.0%	22	% CONVERSIÓN	8.0%	8.3%	13
9.2%	20	% CONVERSIÓN DEL RIVAL		5.9%	7
451.1	5	PASES / PARTIDO	384.6	389.4	10
78.5%	6	EFFECTIVIDAD EN PASES	74.6%	75.1%	12

## LÍDERES POR EQUIPO

TOTAL	POR PARTIDO*	JUGADORES	TOTAL	POR PARTIDO*
Mauro Boselli	3	GOLES	Lucas Pratto	3
Jorge Rodríguez	1	ASISTENCIAS	Alexis Soto	2
Santiago Ascacibar	12	REMATES	Santiago Solari	17
Santiago Ascacibar	6	REMATES AL ARCO	Santiago Solari	9
Fernando Zuqui	16	ASISTENCIAS DE REMATES	Gastón Togni	16
Jorge Rodríguez	652	INTERVENCIONES	Darío Cáceres	552
Jorge Rodríguez	550	PASES	Darío Cáceres	349
Leonardo Godoy	26	CENTROS EN JUGADA	Gastón Togni	41

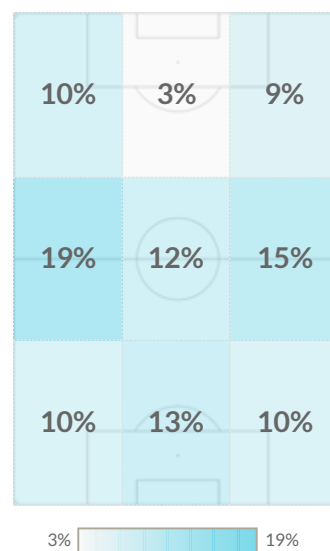
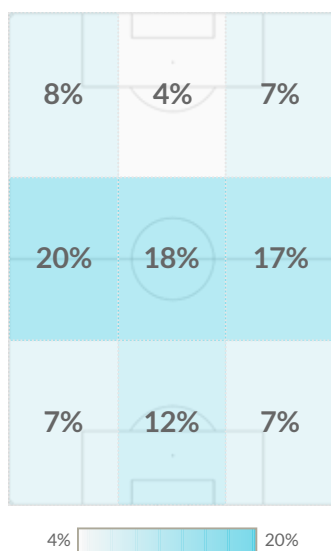
\* Mínimo 1 partidos jugados

	 Estudiantes	ELABORACIÓN	 Defensa y Justicia
Secuencias de 10 o más pases	74		51
Secuencias de 10 o más pases terminados en Ataque	8		10
Secuencias de 10 o más pases terminados en Gol	0		0
Ataques Directos**	12		21
Goles a partir de Ataques Directos	0		4
		TENENCIA	
Pases promedio por Secuencia	3.1		2.7
Avance con la pelota (metros / segundo)	1.7		1.9
Pases Largos (% del total)	13.4%		17.1%
Distancia promedio del Saque de Arco	35.8		41.3
Poseción Promedio	55.5%		49.1%
Minutos en Ventaja	85		156
Poseción en Ventaja	45.1%		32.5%
Minutos empatando o perdiendo	990		911
Poseción Empatando o Perdiendo	56.3%	PASES por zona	51.8%

## GLOSARIO

\***Secuencia:** continuidad de pases hasta que es interrumpida por una acción del rival que puede o no implicar también la pérdida de la posesión.

\*\***Ataques Directos** es el número de secuencias de juego abierto que comienzan dentro del propio campo del equipo y tienen al menos un 50% de su recorrido hacia el arco del oponente y terminan con un remate o un toque en el área rival.



Dirección del Juego



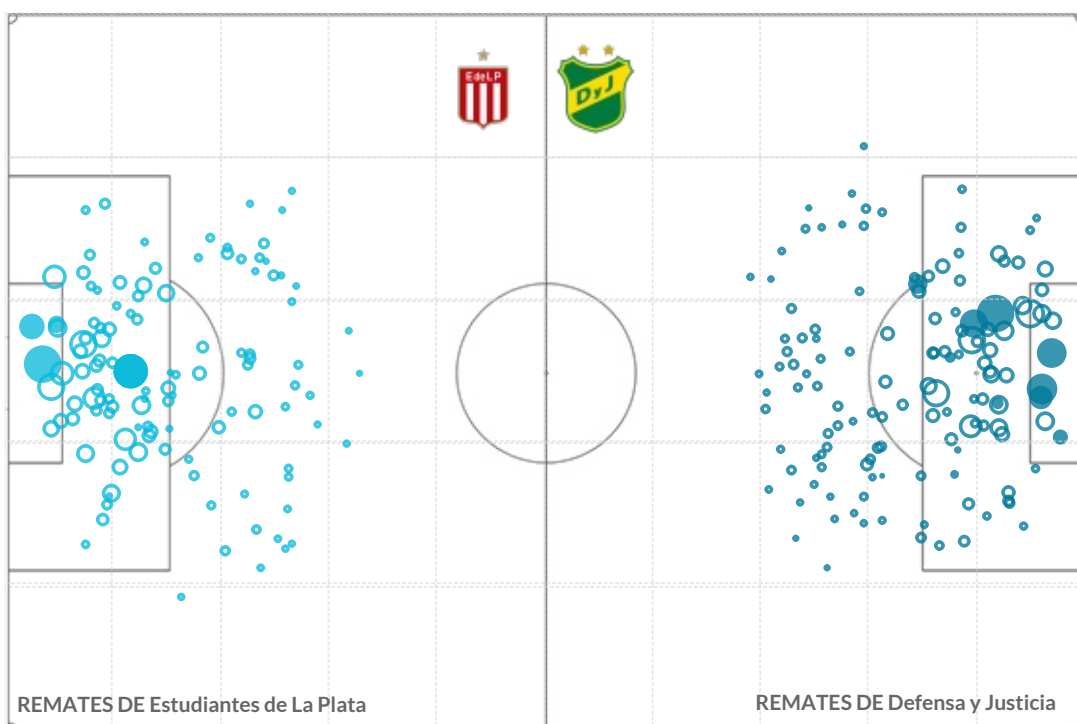
Estudiantes



Defensa y Justicia

Goles Totales	5	9
Goles Esperados (xG)	11.93	10.74
Remates Totales	117	133
Distancia promedio de Remates (m.)	16.9	17.9
Duelos Aéreos Ganados en Ataque	46.8%	32.9%
Goles de Jugada	1	6
Goles de Pelota Parada	4	3
Goles desde Córners	1	2
Goles desde Centros	1	3
Goles de Penal	2	0
Jugadores que Anotaron al menos un Gol	4	7

## MAPA DE REMATES Y GOLES ESPERADOS (xG)


 Probabilidad de Gol Más baja     Más alta

## GLOSARIO

Goles Esperados (xG) miden la probabilidad de que un remate termine en gol, teniendo en cuenta las circunstancias en las que se ejecuta (ángulo de tiro, posición del arquero, distancia al arco, tipo de remate, etc). El tamaño del círculo está de acuerdo con la probabilidad del gol del remate, las figuras rellenas son los goles y las vacías, el resto de los tiros.



# PERFIL DEFENSIVO



Estudiantes



Defensa y Justicia

## PRESIÓN

Secuencias de Presión	159	210
Recuperaciones Altas	53	68
Recuperaciones Altas Terminadas en Remate	6	12
Recuperaciones Altas Terminadas en Gol	0	1

## DEFENSA

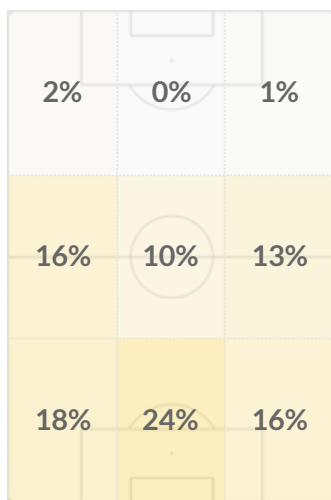
Pases Permitidos por Acción Defensiva (PPDA)*	9.8	10.6
Despejes	212	270
Duelos Aéreos Ganados en Defensa	61.0%	50.5%
Vallas Invictas	5	5
Atajadas	24	45
xGOT	9.5	16.1
Goles Prevenidos**	-1.5	6.1

## ACCIONES DEFENSIVAS por zona

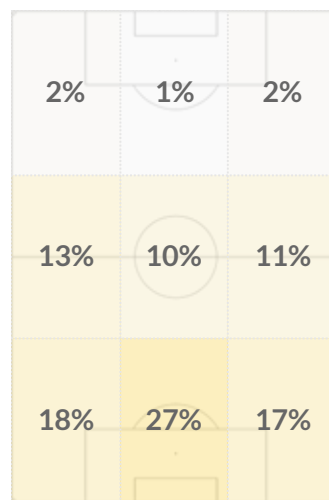
### GLOSARIO

\*PPDA es el promedio de pases permitidos al rival por cada acción defensiva propia en los primeros 60 metros del oponente.

\*\*xGOT es el número de goles esperados concedidos en remates que van entre los tres palos. Los goles prevenidos surgen de la resta del xGOT y los goles concedidos.



0% 24%



1% 27%

Dirección del Juego



## Newell's Old Boys vs. Sarmiento



## SITUACIÓN RECIENTE DE LOS EQUIPOS - ÚLTIMOS 5 PARTIDOS

7	Rosario Central	V	0 - 1	D	7	Barracas Central	V	1 - 1	E
8	San Lorenzo	V	3 - 0	V	8	Unión Santa Fe	V	0 - 1	D
9	Tigre	V	2 - 0	V	9	Racing Club	L	1 - 1	E
10	Godoy Cruz	L	0 - 2	D	10	Estudiantes de La Plata	V	1 - 2	D
11	Platense	V	0 - 0	E	11	San Lorenzo	L	0 - 0	E



## ESTADÍSTICAS DE LOS EQUIPOS - TEMPORADA 2023

EQUIPO LOCAL	RANKING	ESTADÍSTICA	PROM. LPF	EQUIPO VISITANTE	RANKING
11	10	GOLES	10.8	7	23
8	7	GOLES CONCEDIDOS		7	3
12.5	9	REMATES / PARTIDO	23.5	8.1	28
10.0	5	REMATES CONCEDIDOS / PARTIDO		14.3	26
6.6%	20	% CONVERSIÓN	8.0%	7.9%	15
7.3%	13	% CONVERSIÓN DEL RIVAL		4.5%	3
363.2	15	PASES / PARTIDO	384.6	332.8	22
76.6%	9	EFFECTIVIDAD EN PASES	74.6%	68.7%	23

## LÍDERES POR EQUIPO

TOTAL	POR PARTIDO*	JUGADORES	TOTAL	POR PARTIDO*
Guillermo May	2	GOLES	Guido Mainero	2
Ramiro Sordo	2	ASISTENCIAS	Juan Kaprof	0.33
Brian Aguirre	25	REMATES	Alan Marinelli	0.20
Jorge Recalde	7	REMATES AL ARCO	Alan Marinelli	1.10
Ramiro Sordo	17	ASISTENCIAS DE REMATES	Agustín Fontana	0.5000
Juan Sforza	701	INTERVENCIONES	Guido Mainero	0.90
Juan Sforza	559	PASES	Franco Paredes	56.3
Armando Méndez	37	CENTROS EN JUGADA	Franco Paredes	40.2
			Gonzalo Bettini	1.8

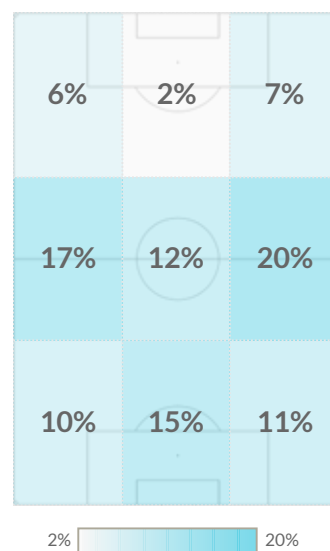
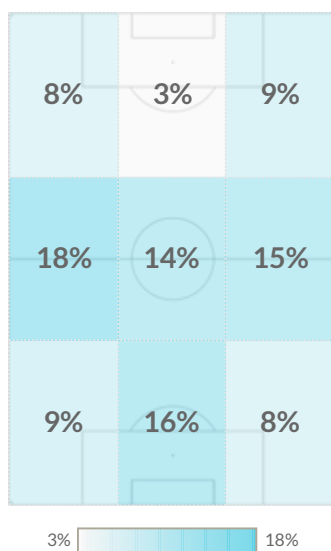
\* Mínimo 1 partidos jugados

	 Newell's Old Boys	ELABORACIÓN	 Sarmiento
Secuencias de 10 o más pases	41		40
Secuencias de 10 o más pases terminados en Ataque	5		6
Secuencias de 10 o más pases terminados en Gol	0		0
Ataques Directos**	18		8
Goles a partir de Ataques Directos	1		0
		TENENCIA	
Pases promedio por Secuencia	2.5		2.3
Avance con la pelota (metros / segundo)	1.8		1.6
Pases Largos (% del total)	16.6%		21.6%
Distancia promedio del Saque de Arco	24.9		46.5
Poseción Promedio	53.3%		42.3%
Minutos en Ventaja	264		207
Poseción en Ventaja	44.9%		23.5%
Minutos empatando o perdiendo	827		863
Poseción Empatando o Perdiendo	55.9%	PASES por zona	46.8%

## GLOSARIO

\***Secuencia:** continuidad de pases hasta que es interrumpida por una acción del rival que puede o no implicar también la pérdida de la posesión.

\*\***Ataques Directos** es el número de secuencias de juego abierto que comienzan dentro del propio campo del equipo y tienen al menos un 50% de su recorrido hacia el arco del oponente y terminan con un remate o un toque en el área rival.



Dirección del Juego



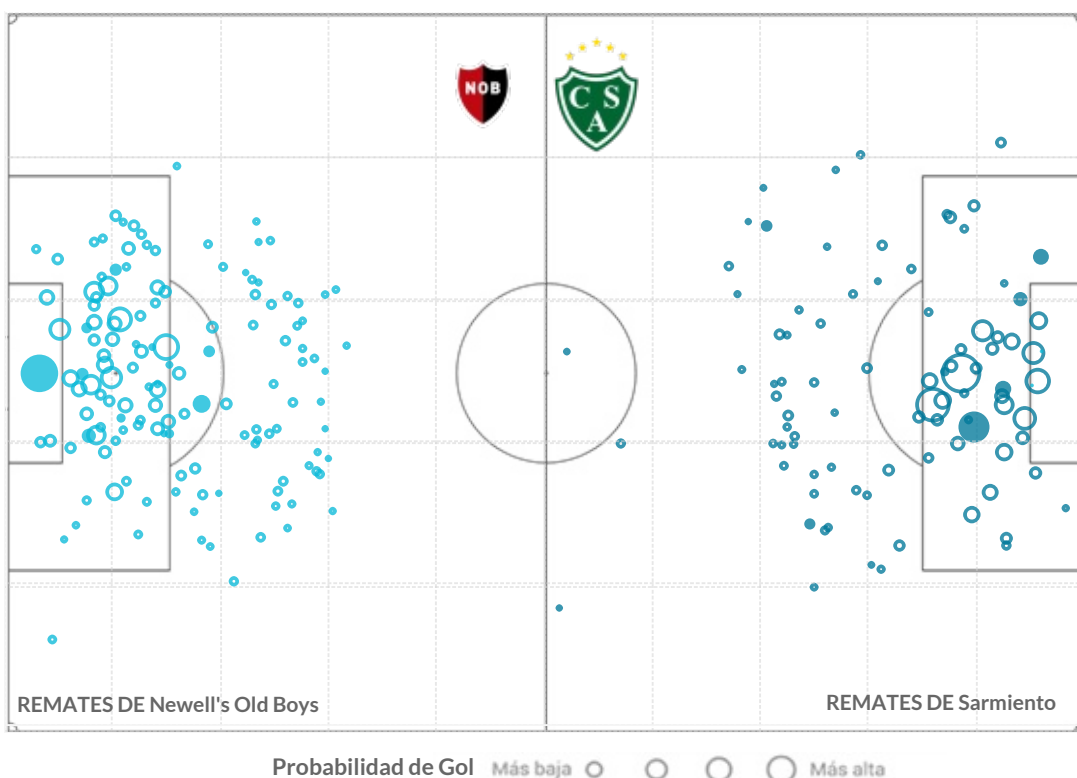
Newell's Old Boys



Sarmiento

Goles Totales	11	6
Goles Esperados (xG)	9.47	6.34
Remates Totales	137	89
Distancia promedio de Remates (m.)	18.0	20.5
Duelos Aéreos Ganados en Ataque	51.2%	35.3%
Goles de Jugada	9	4
Goles de Pelota Parada	2	2
Goles desde Córners	2	1
Goles desde Centros	1	0
Goles de Penal	0	0
Jugadores que Anotaron al menos un Gol	7	5

## MAPA DE REMATES Y GOLES ESPERADOS (xG)



## GLOSARIO

Goles Esperados (xG) miden la probabilidad de que un remate termine en gol, teniendo en cuenta las circunstancias en las que se ejecuta (ángulo de tiro, posición del arquero, distancia al arco, tipo de remate, etc). El tamaño del círculo está de acuerdo con la probabilidad del gol del remate, las figuras rellenas son los goles y las vacías, el resto de los tiros.

# PERFIL DEFENSIVO



Newell's Old Boys



Sarmiento

## PRESIÓN

Secuencias de Presión	179	224
Recuperaciones Altas	75	70
Recuperaciones Altas Terminadas en Remate	12	9
Recuperaciones Altas Terminadas en Gol	1	1

## DEFENSA

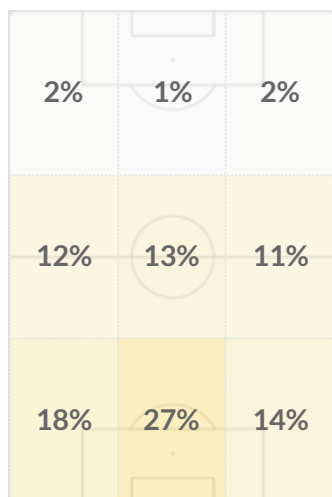
Pases Permitidos por Acción Defensiva (PPDA)*	8.7	12.6
Despejes	223	310
Duelos Aéreos Ganados en Defensa	58.7%	50.7%
Vallas Invictas	5	5
Atajadas	23	41
xGOT	8.8	15.3
Goles Prevenidos**	0.8	8.3

## ACCIONES DEFENSIVAS por zona

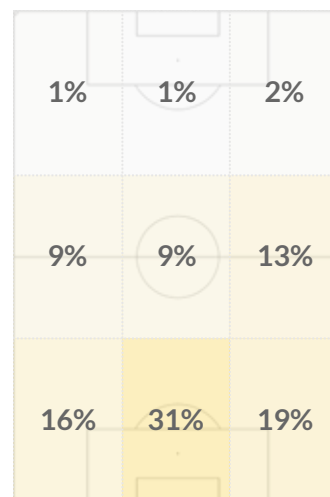
### GLOSARIO

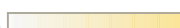
\*PPDA es el promedio de pases permitidos al rival por cada acción defensiva propia en los primeros 60 metros del oponente.

\*\*xGOT es el número de goles esperados concedidos en remates que van entre los tres palos. Los goles prevenidos surgen de la resta del xGOT y los goles concedidos.



1%  27%



1%  31%

Dirección del Juego



## Banfield vs. Colón Santa Fe



## SITUACIÓN RECIENTE DE LOS EQUIPOS - ÚLTIMOS 5 PARTIDOS

7	Lanús	L	1-0	V	7	Unión Santa Fe	L	0-0	E
8	Arsenal de Sarandí	V	0-0	E	8	Barracas Central	V	1-2	D
9	Atlético Tucumán	L	0-0	E	9	River Plate	L	2-2	E
10	Vélez Sarsfield	V	1-0	V	10	Arsenal de Sarandí	V	0-1	D
11	Talleres de Córdoba	V	0-0	E	11	Atlético Tucumán	L	1-0	V

## ESTADÍSTICAS DE LOS EQUIPOS - TEMPORADA 2023

EQUIPO LOCAL	RANKING	ESTADÍSTICA	PROM. LPF	EQUIPO VISITANTE	RANKING
7	23	GOLES	10.8	14	6
5	1	GOLES CONCEDIDOS		12	20
11.8	12	REMATES / PARTIDO	23.5	12.3	10
11.4	12	REMATES CONCEDIDOS / PARTIDO		12.9	21
5.4%	25	% CONVERSIÓN	8.0%	9.6%	8
4.0%	1	% CONVERSIÓN DEL RIVAL		8.5%	17
266.6	28	PASES / PARTIDO	384.6	363.2	15
65.1%	27	EFFECTIVIDAD EN PASES	74.6%	73.3%	15

## LÍDERES POR EQUIPO

TOTAL	POR PARTIDO*	JUGADORES	TOTAL	POR PARTIDO*
Geronimo Rivera	2	GOLES	Tomás Galván	4
Emanuel Insúa	1	ASISTENCIAS	Favio Álvarez	1
Ignacio Rodríguez	24	REMATES	Rubén Botta	22
Milton Giménez	9	REMATES AL ARCO	Rubén Botta	14
Juan Bisanz	11	ASISTENCIAS DE REMATES	Rubén Botta	16
Emanuel Insúa	611	INTERVENCIONES	Rubén Botta	687
Alejandro Maciel	341	PASES	Favio Álvarez	469
Juan Álvarez	30	CENTROS EN JUGADA	Rubén Botta	22

\* Mínimo 1 partidos jugados



Banfield



Colón Santa Fe

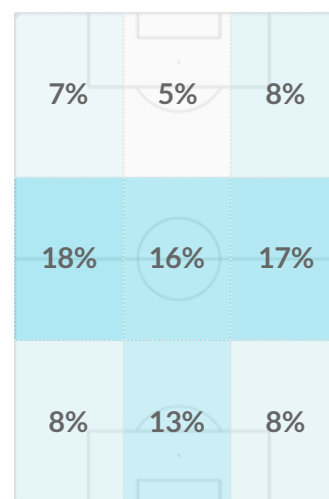
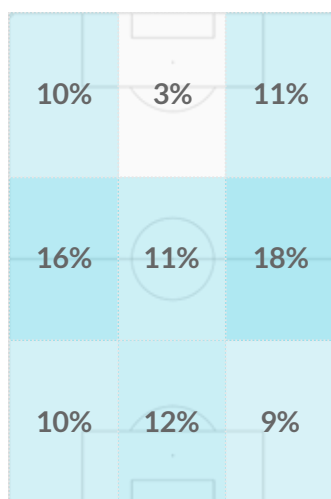
		ELABORACIÓN	
Secuencias de 10 o más pases	15		47
Secuencias de 10 o más pases terminados en Ataque	1		8
Secuencias de 10 o más pases terminados en Gol	0		0
Ataques Directos**	11		23
Goles a partir de Ataques Directos	1		0
		TENENCIA	
Pases promedio por Secuencia	1.9		2.5
Avance con la pelota (metros / segundo)	2.3		2.1
Pases Largos (% del total)	22.9%		16.3%
Distancia promedio del Saque de Arco	46.7		49.6
Poseción Promedio	39.7%		47.3%
Minutos en Ventaja	171		340
Poseción en Ventaja	34.9%		36.9%
Minutos empatando o perdiendo	897		756
Poseción Empatando o Perdiendo	40.4%		51.9%

PASES  
por zona

## GLOSARIO

\***Secuencia:** continuidad de pases hasta que es interrumpida por una acción del rival que puede o no implicar también la pérdida de la posesión.

\*\***Ataques Directos** es el número de secuencias de juego abierto que comienzan dentro del propio campo del equipo y tienen al menos un 50% de su recorrido hacia el arco del oponente y terminan con un remate o un toque en el área rival.



Dirección del Juego

# PERFIL OFENSIVO



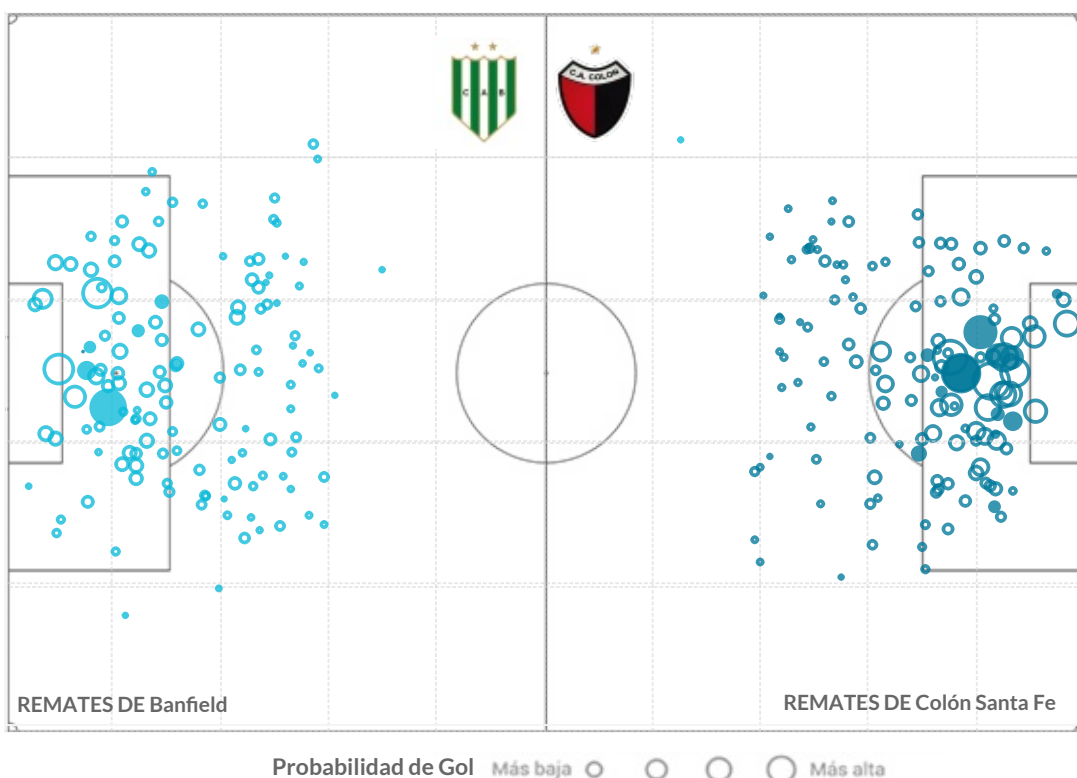
Banfield



Colón

Goles Totales	6	13
Goles Esperados (xG)	7.75	14.63
Remates Totales	130	135
Distancia promedio de Remates (m.)	19.3	17.4
Duelos Aéreos Ganados en Ataque	41.7%	43.8%
Goles de Jugada	4	8
Goles de Pelota Parada	2	5
Goles desde Córners	1	1
Goles desde Centros	2	2
Goles de Penal	0	2
Jugadores que Anotaron al menos un Gol	6	7

## MAPA DE REMATES Y GOLES ESPERADOS (xG)



### GLOSARIO

Goles Esperados (xG) miden la probabilidad de que un remate termine en gol, teniendo en cuenta las circunstancias en las que se ejecuta (ángulo de tiro, posición del arquero, distancia al arco, tipo de remate, etc). El tamaño del círculo está de acuerdo con la probabilidad del gol del remate, las figuras rellenas son los goles y las vacías, el resto de los tiros.



# PERFIL DEFENSIVO



Banfield



Colón Santa Fe

## PRESIÓN

Secuencias de Presión	192	159
Recuperaciones Altas	72	60
Recuperaciones Altas Terminadas en Remate	14	6
Recuperaciones Altas Terminadas en Gol	0	0

## DEFENSA

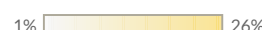
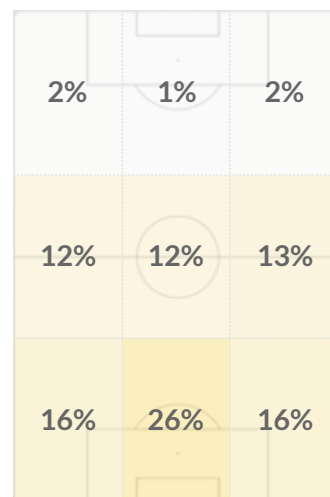
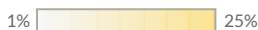
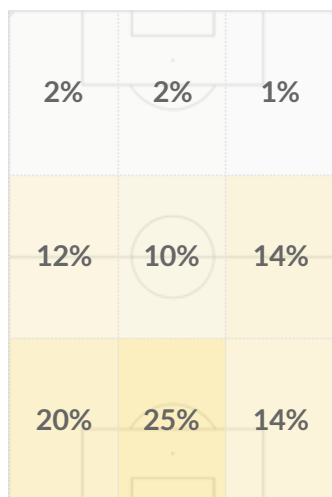
Pases Permitidos por Acción Defensiva (PPDA)*	11.1	10.8
Despejes	201	214
Duelos Aéreos Ganados en Defensa	60.5%	53.4%
Vallas Invictas	7	4
Atajadas	32	24
xGOT	10.9	10.9
Goles Prevenidos**	5.9	-1.1

## ACCIONES DEFENSIVAS por zona

### GLOSARIO

\*PPDA es el promedio de pases permitidos al rival por cada acción defensiva propia en los primeros 60 metros del oponente.

\*\*xGOT es el número de goles esperados concedidos en remates que van entre los tres palos. Los goles prevenidos surgen de la resta del xGOT y los goles concedidos.



Dirección del Juego



## Barracas Central vs. Rosario Central



## SITUACIÓN RECIENTE DE LOS EQUIPOS - ÚLTIMOS 5 PARTIDOS

7	Sarmiento	L	1 - 1	E	7	Newell's Old Boys	L	1 - 0	V
8	Colón Santa Fe	L	2 - 1	V	8	Huracán	L	1 - 0	V
9	Independiente	V	0 - 3	D	9	Vélez Sarsfield	L	1 - 1	E
10	Gimnasia La Plata	L	1 - 2	D	10	Instituto	V	0 - 0	E
11	Huracán	V	0 - 0	E	11	Argentinos Juniors	L	3 - 1	V

## ESTADÍSTICAS DE LOS EQUIPOS - TEMPORADA 2023

EQUIPO LOCAL	RANKING	ESTADÍSTICA	PROM. LPF	EQUIPO VISITANTE	RANKING
8	20	GOLES	10.8	11	10
19	27	GOLES CONCEDIDOS		10	10
9.8	24	REMATES / PARTIDO	23.5	10.5	21
10.6	8	REMATES CONCEDIDOS / PARTIDO		13.8	25
7.4%	18	% CONVERSIÓN	8.0%	9.6%	9
13.7%	27	% CONVERSIÓN DEL RIVAL		6.6%	10
372.5	13	PASES / PARTIDO	384.6	324.5	24
72.6%	16	EFFECTIVIDAD EN PASES	74.6%	71.6%	19

## LÍDERES POR EQUIPO

TOTAL	POR PARTIDO*	JUGADORES	TOTAL	POR PARTIDO*
Alexis Domínguez	2	GOLES	Ignacio Malcorra	3
Iván Tapia	3	ASISTENCIAS	Jaminton Campaz	2
Alexis Domínguez	13	REMATES	Jaminton Campaz	17
Alexis Domínguez	5	REMATES AL ARCO	Ignacio Malcorra	7
Iván Tapia	29	ASISTENCIAS DE REMATES	Ignacio Malcorra	27
Francisco Álvarez	611	INTERVENCIONES	Alan Rodríguez	655
Francisco Álvarez	492	PASES	Alan Rodríguez	394
Rodrigo Insúa	31	CENTROS EN JUGADA	Jaminton Campaz	45

\* Mínimo 1 partidos jugados

# ESTILOS DE JUEGO



Barracas Central

Rosario Central

## ELABORACIÓN

Secuencias de 10 o más pases	41	38
Secuencias de 10 o más pases terminados en Ataque	5	4
Secuencias de 10 o más pases terminados en Gol	0	0
Ataques Directos**	10	23
Goles a partir de Ataques Directos	0	2

## TENENCIA

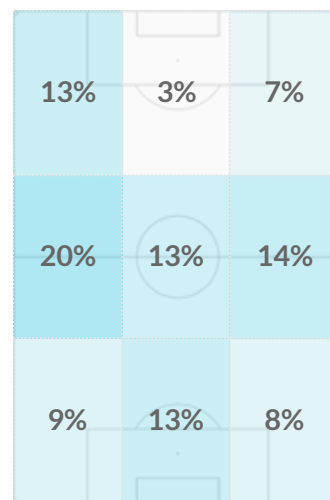
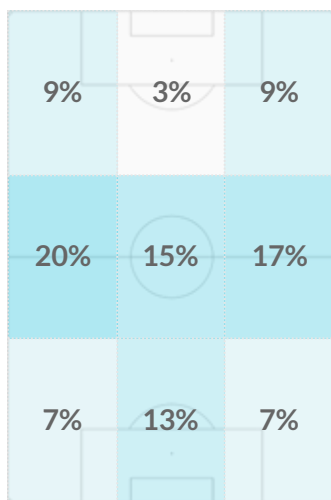
Pases promedio por Secuencia	2.5	2.3
Avance con la pelota (metros / segundo)	1.8	2.2
Pases Largos (% del total)	16.9%	18.5%
Distancia promedio del Saque de Arco	42.4	42.5
Poseción Promedio	47.6%	46.5%
Minutos en Ventaja	149	241
Poseción en Ventaja	42.2%	37.0%
Minutos empatando o perdiendo	922	859
Poseción Empatando o Perdiendo	48.3%	49.1%

## PASES por zona

### GLOSARIO

\***Secuencia:** continuidad de pases hasta que es interrumpida por una acción del rival que puede o no implicar también la pérdida de la posesión.

\*\***Ataques Directos** es el número de secuencias de juego abierto que comienzan dentro del propio campo del equipo y tienen al menos un 50% de su recorrido hacia el arco del oponente y terminan con un remate o un toque en el área rival.



Dirección del Juego

# PERFIL OFENSIVO



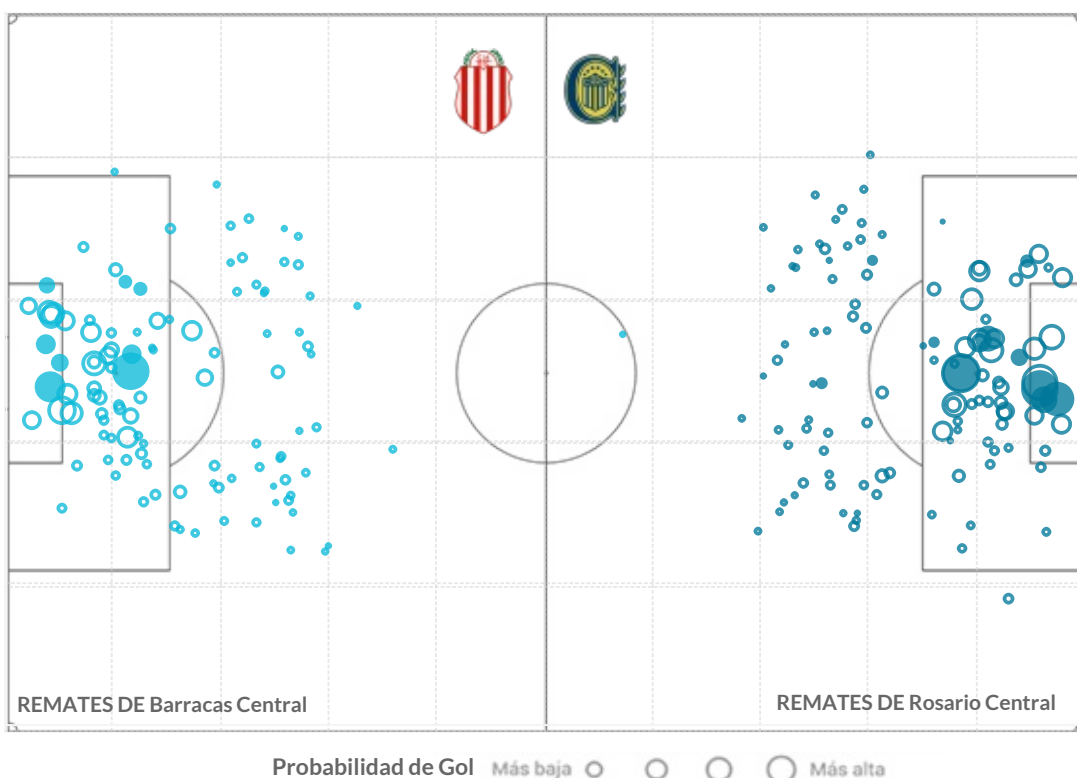
Barracas Central



Rosario Central

Goles Totales	7	8
Goles Esperados (xG)	8.24	11.37
Remates Totales	108	115
Distancia promedio de Remates (m.)	18.1	17.6
Duelos Aéreos Ganados en Ataque	41.5%	34.8%
Goles de Jugada	3	5
Goles de Pelota Parada	4	3
Goles desde Córners	2	1
Goles desde Centros	2	1
Goles de Penal	0	1
Jugadores que Anotaron al menos un Gol	6	5

## MAPA DE REMATES Y GOLES ESPERADOS (xG)



### GLOSARIO

Goles Esperados (xG) miden la probabilidad de que un remate termine en gol, teniendo en cuenta las circunstancias en las que se ejecuta (ángulo de tiro, posición del arquero, distancia al arco, tipo de remate, etc). El tamaño del círculo está de acuerdo con la probabilidad del gol del remate, las figuras rellenas son los goles y las vacías, el resto de los tiros.

# PERFIL DEFENSIVO



Barracas Central

Rosario Central

## PRESIÓN

Secuencias de Presión	155	185
Recuperaciones Altas	86	56
Recuperaciones Altas Terminadas en Remate	7	9
Recuperaciones Altas Terminadas en Gol	0	0

## DEFENSA

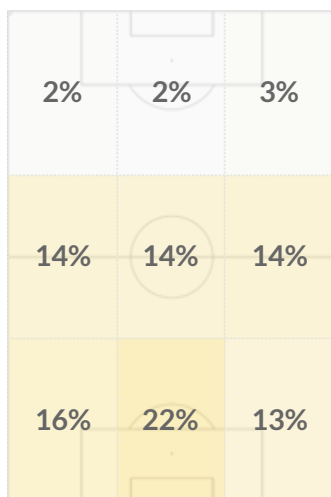
Pases Permitidos por Acción Defensiva (PPDA)*	11.1	12.4
Despejes	169	247
Duelos Aéreos Ganados en Defensa	46.4%	58.0%
Vallas Invictas	2	5
Atajadas	29	34
xGOT	15.0	12.1
Goles Prevenidos**	-1.0	2.1

## ACCIONES DEFENSIVAS por zona

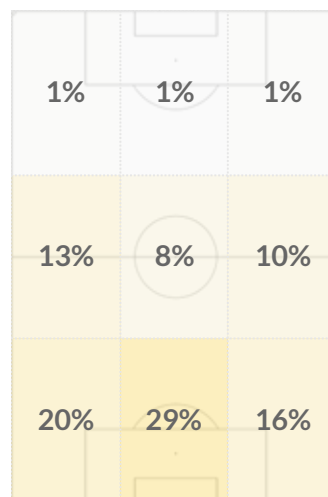
### GLOSARIO

\*PPDA es el promedio de pases permitidos al rival por cada acción defensiva propia en los primeros 60 metros del oponente.

\*\*xGOT es el número de goles esperados concedidos en remates que van entre los tres palos. Los goles prevenidos surgen de la resta del xGOT y los goles concedidos.



2% 22%



1% 29%

Dirección del Juego ↑



## Belgrano vs. Tigre



## SITUACIÓN RECIENTE DE LOS EQUIPOS - ÚLTIMOS 5 PARTIDOS

7	Talleres de Córdoba	V	0-0	E	7	Vélez Sarsfield	L	0-0	E
8	Boca Juniors	L	4-3	V	8	Central Córdoba (Santiago del Estero)	V	0-1	D
9	Defensa y Justicia	V	2-0	V	9	Newell's Old Boys	L	0-2	D
10	Central Córdoba (Santiago del Estero)	L	1-1	E	10	Lanús	V	1-2	D
11	Lanús	V	0-2	D	11	Godoy Cruz	L	1-0	V

## ESTADÍSTICAS DE LOS EQUIPOS - TEMPORADA 2023

EQUIPO LOCAL	RANKING	ESTADÍSTICA	PROM. LPF	EQUIPO VISITANTE	RANKING
15	4	GOLES	10.8	4	28
10	10	GOLES CONCEDIDOS		11	15
11.0	18	REMATES / PARTIDO	23.5	15.8	2
11.8	14	REMATES CONCEDIDOS / PARTIDO		8.5	1
12.4%	3	% CONVERSIÓN	8.0%	2.3%	28
7.7%	14	% CONVERSIÓN DEL RIVAL		11.7%	25
327.1	23	PASES / PARTIDO	384.6	418.5	8
70.9%	22	EFFECTIVIDAD EN PASES	74.6%	76.8%	7

## LÍDERES POR EQUIPO

TOTAL	POR PARTIDO*	JUGADORES	TOTAL	POR PARTIDO*
Lucas Passerini	7	GOLES	Brian Luciatti	0.18
Ulises Sánchez	5	ASISTENCIAS	Alexis Castro	0.14
Lucas Passerini	27	REMATES	Lucas Menossi	2.75
Lucas Passerini	16	REMATES AL ARCO	José Paradela	0.7500
Ulises Sánchez	19	ASISTENCIAS DE REMATES	Aaron Molinas	2.20
Santiago Longo	649	INTERVENCIONES	Lucas Menossi	72.0
Santiago Longo	506	PASES	Lucas Menossi	48.3
Juan Barinaga	26	CENTROS EN JUGADA	Sebastián Prieto	3.1

\* Mínimo 1 partidos jugados

# ESTILOS DE JUEGO



Belgrano



Tigre

## ELABORACIÓN

Secuencias de 10 o más pases

32

63

Secuencias de 10 o más pases terminados en Ataque

4

5

Secuencias de 10 o más pases terminados en Gol

0

0

Ataques Directos\*\*

14

15

Goles a partir de Ataques Directos

1

0

## TENENCIA

Pases promedio por Secuencia

2.3

2.7

Avance con la pelota (metros / segundo)

1.8

1.8

Pases Largos (% del total)

21.8%

12.8%

Distancia promedio del Saque de Arco

41.2

48.0

Posesión Promedio

44.8%

53.1%

Minutos en Ventaja

315

116

Posesión en Ventaja

35.2%

29.6%

Minutos empatando o perdiendo

764

955

Posesión Empatando o Perdiendo

49.1%

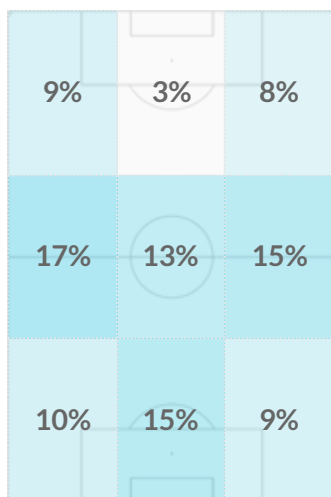
55.8%

## PASES por zona

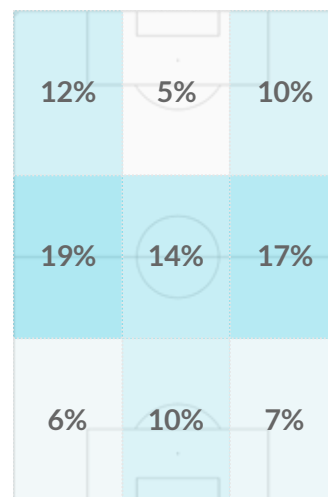
### GLOSARIO

\***Secuencia:** continuidad de pases hasta que es interrumpida por una acción del rival que puede o no implicar también la pérdida de la posesión.

\*\***Ataques Directos** es el número de secuencias de juego abierto que comienzan dentro del propio campo del equipo y tienen al menos un 50% de su recorrido hacia el arco del oponente y terminan con un remate o un toque en el área rival.



3% 17%



5% 19%

Dirección del Juego



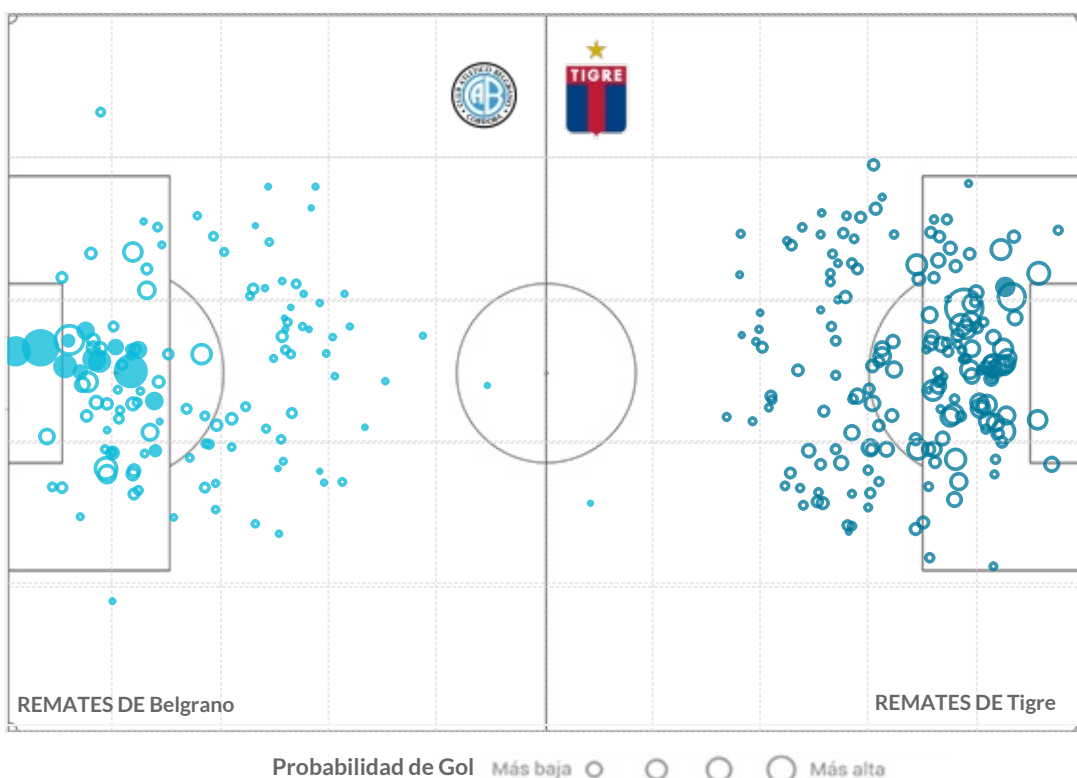
Belgrano



Tigre

Goles Totales	14	2
Goles Esperados (xG)	10.96	9.86
Remates Totales	121	174
Distancia promedio de Remates (m.)	19.3	17.9
Duelos Aéreos Ganados en Ataque	40.9%	54.9%
Goles de Jugada	7	0
Goles de Pelota Parada	7	2
Goles desde Córners	5	2
Goles desde Centros	4	2
Goles de Penal	1	0
Jugadores que Anotaron al menos un Gol	6	2

## MAPA DE REMATES Y GOLES ESPERADOS (xG)



## GLOSARIO

Goles Esperados (xG) miden la probabilidad de que un remate termine en gol, teniendo en cuenta las circunstancias en las que se ejecuta (ángulo de tiro, posición del arquero, distancia al arco, tipo de remate, etc). El tamaño del círculo está de acuerdo con la probabilidad del gol del remate, las figuras rellenas son los goles y las vacías, el resto de los tiros.



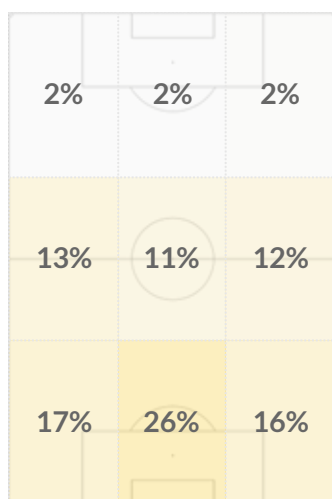
# PERFIL DEFENSIVO

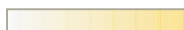
	 Belgrano	PRESIÓN	 Tigre
Secuencias de Presión	174		132
Recuperaciones Altas	60		101
Recuperaciones Altas Terminadas en Remate	13		11
Recuperaciones Altas Terminadas en Gol	1		0
		DEFENSA	
Pases Permitidos por Acción Defensiva (PPDA)*	10.9		11.0
Despejes	218		146
Duelos Aéreos Ganados en Defensa	54.7%		63.1%
Vallas Invictas	5		5
Atajadas	36		23
xGOT	14.3		13.2
Goles Prevenidos**	4.3	ACCIONES DEFENSIVAS por zona	2.2

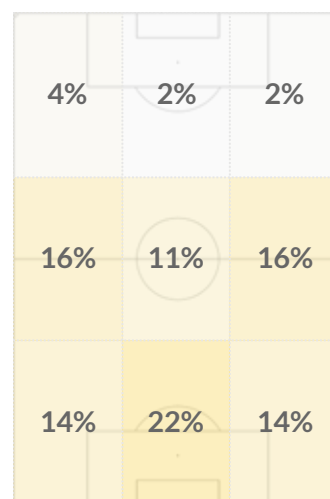
## GLOSARIO

\*PPDA es el promedio de pases permitidos al rival por cada acción defensiva propia en los primeros 60 metros del oponente.

\*\*xGOT es el número de goles esperados concedidos en remates que van entre los tres palos. Los goles prevenidos surgen de la resta del xGOT y los goles concedidos.



2%  26%



2%  22%

Dirección del Juego ↑



## Godoy Cruz vs. Platense



## SITUACIÓN RECIENTE DE LOS EQUIPOS - ÚLTIMOS 5 PARTIDOS

7	Instituto	L	1 - 1	E	7	Argentinos Juniors	L	0 - 0	E
8	Estudiantes de La Plata	V	1 - 0	V	8	Racing Club	V	2 - 1	V
9	San Lorenzo	L	1 - 0	V	9	Estudiantes de La Plata	L	2 - 1	V
10	Newell's Old Boys	V	2 - 0	V	10	San Lorenzo	V	1 - 1	E
11	Tigre	V	0 - 1	D	11	Newell's Old Boys	L	0 - 0	E

## ESTADÍSTICAS DE LOS EQUIPOS - TEMPORADA 2023

EQUIPO LOCAL	RANKING	ESTADÍSTICA	PROM. LPF	EQUIPO VISITANTE	RANKING
11	10	GOLES	10.8	11	10
7	3	GOLES CONCEDIDOS		13	22
12.9	6	REMATES / PARTIDO	23.5	12.6	8
11.0	10	REMATES CONCEDIDOS / PARTIDO		9.9	4
7.0%	19	% CONVERSIÓN	8.0%	7.9%	14
5.8%	6	% CONVERSIÓN DEL RIVAL		11.9%	26
365.5	14	PASES / PARTIDO	384.6	292.3	27
72.5%	17	EFFECTIVIDAD EN PASES	74.6%	63.9%	28

## LÍDERES POR EQUIPO

TOTAL	POR PARTIDO*	JUGADORES	TOTAL	POR PARTIDO*
Tadeo Allende 4	Tadeo Allende 0.36	GOLES	Ronaldo Martínez 2	Maximiliano Zalazar 0.25
Thomas Galdames 2	Thomas Galdames 0.25	ASISTENCIAS	Lucas Ocampo 4	Lucas Ocampo 0.36
Tomás Conechny 31	Tomás Conechny 3.10	REMATES	Nicolás Castro 16	Nicolás Castro 1.60
Tomás Conechny 10	Tomás Conechny 1.000	REMATES AL ARCO	Ronaldo Martínez 7	Mateo Pellegrino 0.6667
Nicolás Fernández 18	Hernán López 1.70	ASISTENCIAS DE REMATES	Lucas Ocampo 15	Lucas Ocampo 1.36
Nicolás Fernández 667	Nicolás Fernández 60.6	INTERVENCIONES	Franco Díaz 506	Franco Díaz 46.0
Nicolás Fernández 445	Nicolás Fernández 40.5	PASES	Ignacio Vázquez 328	Ignacio Vázquez 29.8
Thomas Galdames 23	Thomas Galdames 2.88	CENTROS EN JUGADA	Raúl Lozano 32	Ciro Rius 3.3

\* Mínimo 1 partidos jugados



Godoy Cruz



Platense

## ELABORACIÓN

Secuencias de 10 o más pases

51

11

Secuencias de 10 o más pases terminados en Ataque

8

0

Secuencias de 10 o más pases terminados en Gol

0

0

Ataques Directos\*\*

15

23

Goles a partir de Ataques Directos

2

3

## TENENCIA

Pases promedio por Secuencia

2.3

2.0

Avance con la pelota (metros / segundo)

2.2

2.4

Pases Largos (% del total)

19.2%

22.1%

Distancia promedio del Saque de Arco

42.8

55.2

Posesión Promedio

48.9%

40.2%

Minutos en Ventaja

288

208

Posesión en Ventaja

41.4%

30.4%

Minutos empatando o perdiendo

780

866

Posesión Empatando o Perdiendo

51.3%

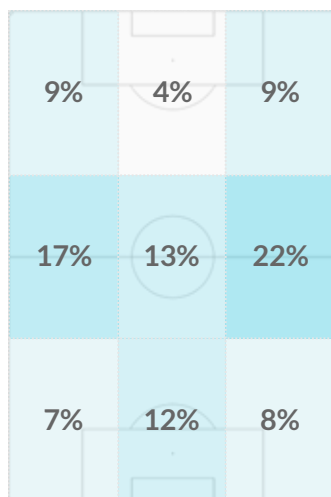
42.5%

## PASES por zona

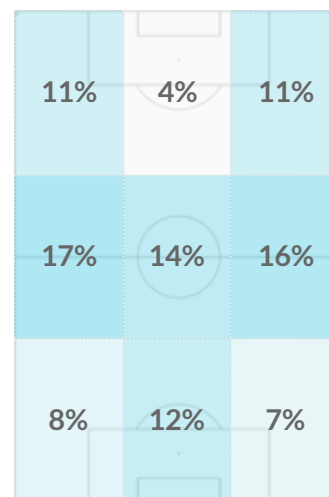
## GLOSARIO

\***Secuencia:** continuidad de pases hasta que es interrumpida por una acción del rival que puede o no implicar también la pérdida de la posesión.

\*\***Ataques Directos** es el número de secuencias de juego abierto que comienzan dentro del propio campo del equipo y tienen al menos un 50% de su recorrido hacia el arco del oponente y terminan con un remate o un toque en el área rival.



4% 22%



4% 17%

Dirección del Juego



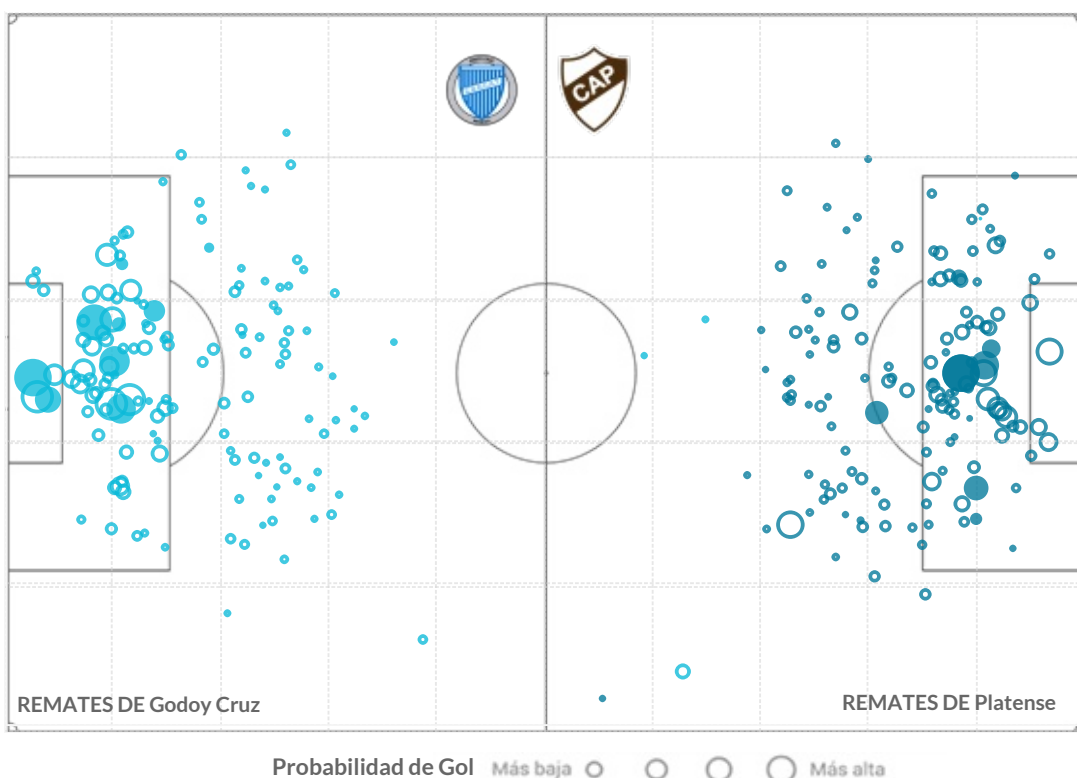
Godoy Cruz



Platense

Goles Totales	9	10
Goles Esperados (xG)	13.76	9.86
Remates Totales	142	139
Distancia promedio de Remates (m.)	20.1	18.3
Duelos Aéreos Ganados en Ataque	50.9%	45.5%
Goles de Jugada	7	7
Goles de Pelota Parada	2	3
Goles desde Córners	1	1
Goles desde Centros	0	3
Goles de Penal	0	2
Jugadores que Anotaron al menos un Gol	4	8

## MAPA DE REMATES Y GOLES ESPERADOS (xG)



## GLOSARIO

Goles Esperados (xG) miden la probabilidad de que un remate termine en gol, teniendo en cuenta las circunstancias en las que se ejecuta (ángulo de tiro, posición del arquero, distancia al arco, tipo de remate, etc). El tamaño del círculo está de acuerdo con la probabilidad del gol del remate, las figuras rellenas son los goles y las vacías, el resto de los tiros.

# PERFIL DEFENSIVO



Godoy Cruz



Platense

## PRESIÓN

Secuencias de Presión	181	131
-----------------------	-----	-----

Recuperaciones Altas	81	96
----------------------	----	----

Recuperaciones Altas Terminadas en Remate	7	8
-------------------------------------------	---	---

Recuperaciones Altas Terminadas en Gol	1	0
----------------------------------------	---	---

## DEFENSA

Pases Permitidos por Acción Defensiva (PPDA)*	9.1	9.5
-----------------------------------------------	-----	-----

Despejes	194	216
----------	-----	-----

Duelos Aéreos Ganados en Defensa	55.3%	46.4%
----------------------------------	-------	-------

Vallas Invictas	6	4
-----------------	---	---

Atajadas	22	29
----------	----	----

xGOT	10.3	12.2
------	------	------

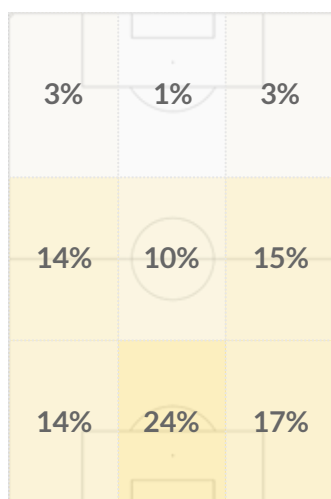
Goles Prevenidos**	3.3	-0.8
--------------------	-----	------

## ACCIONES DEFENSIVAS por zona

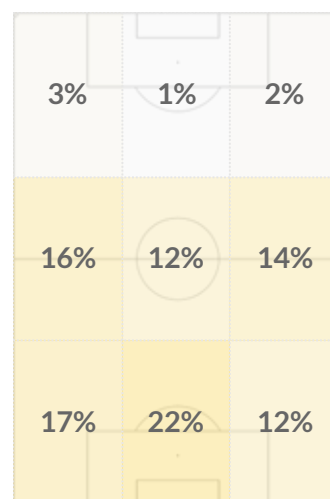
### GLOSARIO

\*PPDA es el promedio de pases permitidos al rival por cada acción defensiva propia en los primeros 60 metros del oponente.

\*\*xGOT es el número de goles esperados concedidos en remates que van entre los tres palos. Los goles prevenidos surgen de la resta del xGOT y los goles concedidos.



1% 24%



1% 22%

Dirección del Juego



## San Lorenzo vs. Boca Juniors



## SITUACIÓN RECIENTE DE LOS EQUIPOS - ÚLTIMOS 5 PARTIDOS

7	Huracán	L	1 - 1	E	7	River Plate	L	0 - 2	D
8	Newell's Old Boys	L	0 - 3	D	8	Belgrano	V	3 - 4	D
9	Godoy Cruz	V	0 - 1	D	9	Unión Santa Fe	L	2 - 1	V
10	Platense	L	1 - 1	E	10	Racing Club	V	1 - 2	D
11	Sarmiento	V	0 - 0	E	11	Estudiantes de La Plata	L	0 - 0	E

## ESTADÍSTICAS DE LOS EQUIPOS - TEMPORADA 2023

EQUIPO LOCAL	RANKING	ESTADÍSTICA	PROM. LPF	EQUIPO VISITANTE	RANKING
7	23	GOLES	10.8	13	7
10	10	GOLES CONCEDIDOS		14	24
8.2	27	REMATES / PARTIDO	23.5	11.4	15
14.6	27	REMATES CONCEDIDOS / PARTIDO		12.4	20
7.8%	17	% CONVERSIÓN	8.0%	10.4%	7
6.2%	8	% CONVERSIÓN DEL RIVAL		10.3%	23
347.0	19	PASES / PARTIDO	384.6	552.5	1
74.6%	14	EFFECTIVIDAD EN PASES	74.6%	84.2%	1

## LÍDERES POR EQUIPO

TOTAL		POR PARTIDO*		JUGADORES	TOTAL		POR PARTIDO*	
Adam Bareiro	6	Adam Bareiro	0.60	GOLES	Miguel Merentiel	4	Miguel Merentiel	0.40
Gonzalo Maroni	1	Agustín Hausch	0.17	ASISTENCIAS	Exequiel Zeballos	3	Exequiel Zeballos	0.38
Adam Bareiro	18	Adam Bareiro	1.80	REMATES	Exequiel Zeballos	15	Exequiel Zeballos	1.88
Adam Bareiro	11	Adam Bareiro	1.100	REMATES AL ARCO	Darío Benedetto	6	Exequiel Zeballos	0.6250
Jalil Elías	8	Jalil Elías	0.80	ASISTENCIAS DE REMATES	Exequiel Zeballos	13	Exequiel Zeballos	1.63
Malcom Braida	692	Malcom Braida	62.9	INTERVENCIONES	Ezequiel Fernández	681	Ezequiel Fernández	68.1
Jalil Elías	454	Jalil Elías	45.4	PASES	Ezequiel Fernández	564	Ezequiel Fernández	56.4
Malcom Braida	25	Malcom Braida	2.27	CENTROS EN JUGADA	Marcelo Saracchi	31	Exequiel Zeballos	3.6

\* Mínimo 1 partidos jugados

## ESTILOS DE JUEGO



San Lorenzo



Boca Juniors

## ELABORACIÓN

Secuencias de 10 o más pases

40

144

Secuencias de 10 o más pases terminados en Ataque

4

18

Secuencias de 10 o más pases terminados en Gol

0

1

Ataques Directos\*\*

9

13

Goles a partir de Ataques Directos

0

1

## TENENCIA

Pases promedio por Secuencia

2.5

3.8

Avance con la pelota (metros / segundo)

2.0

1.4

Pases Largos (% del total)

16.8%

9.8%

Distancia promedio del Saque de Arco

57.8

33.8

Posesión Promedio

45.0%

62.6%

Minutos en Ventaja

136

199

Posesión en Ventaja

32.3%

59.8%

Minutos empatando o perdiendo

953

875

Posesión Empatando o Perdiendo

46.8%

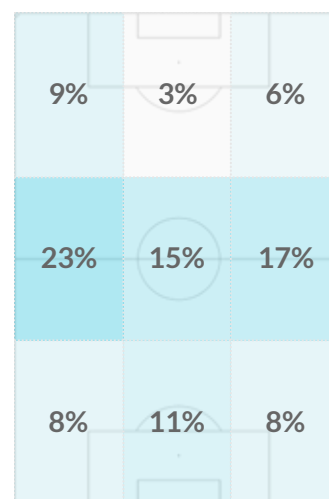
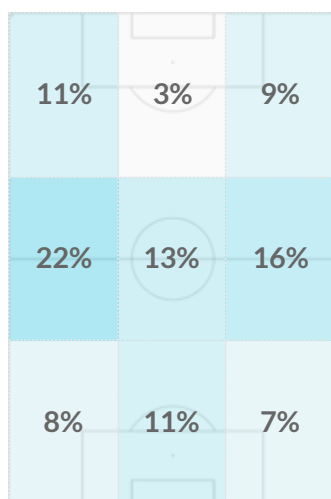
63.3%

## PASES por zona

## GLOSARIO

\***Secuencia:** continuidad de pases hasta que es interrumpida por una acción del rival que puede o no implicar también la pérdida de la posesión.

\*\***Ataques Directos** es el número de secuencias de juego abierto que comienzan dentro del propio campo del equipo y tienen al menos un 50% de su recorrido hacia el arco del oponente y terminan con un remate o un toque en el área rival.



Dirección del Juego



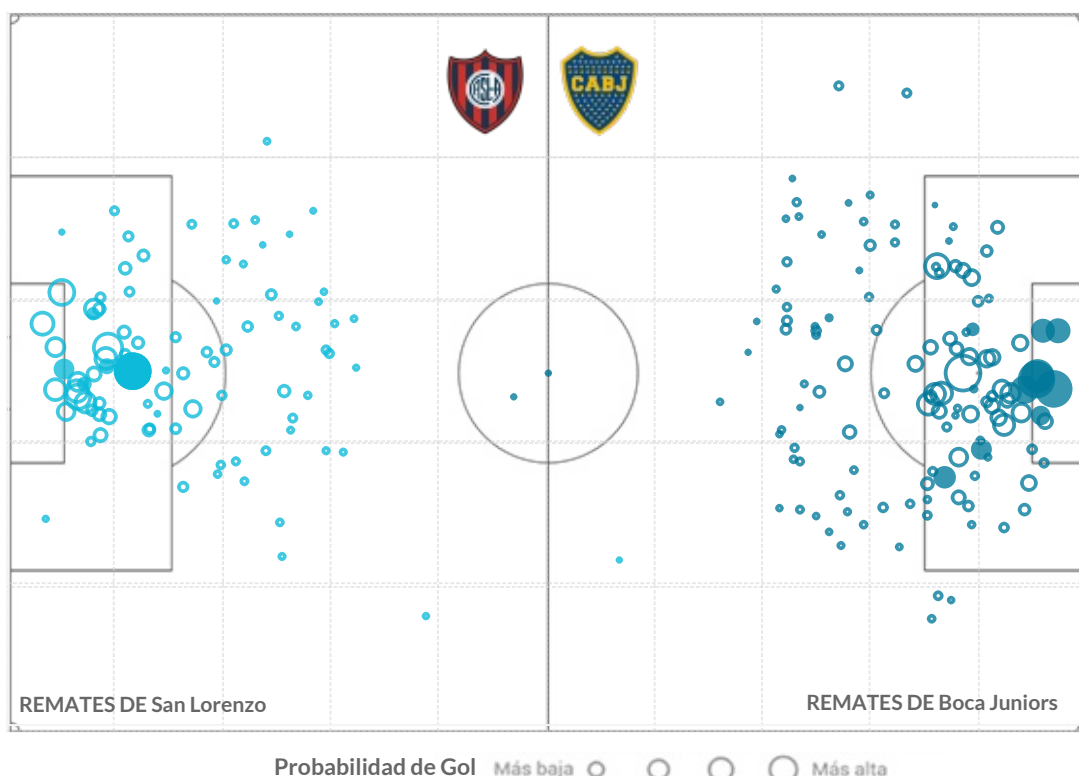
San Lorenzo



Boca Juniors

Goles Totales	6	12
Goles Esperados (xG)	9.04	12.66
Remates Totales	90	125
Distancia promedio de Remates (m.)	18.4	18.7
Duelos Aéreos Ganados en Ataque	49.6%	40.4%
Goles de Jugada	1	9
Goles de Pelota Parada	5	3
Goles desde Córners	0	2
Goles desde Centros	2	5
Goles de Penal	3	0
Jugadores que Anotaron al menos un Gol	2	8

## MAPA DE REMATES Y GOLES ESPERADOS (xG)



## GLOSARIO

Goles Esperados (xG) miden la probabilidad de que un remate termine en gol, teniendo en cuenta las circunstancias en las que se ejecuta (ángulo de tiro, posición del arquero, distancia al arco, tipo de remate, etc). El tamaño del círculo está de acuerdo con la probabilidad del gol del remate, las figuras rellenas son los goles y las vacías, el resto de los tiros.



# PERFIL DEFENSIVO



San Lorenzo



Boca Juniors

## PRESIÓN

Secuencias de Presión	155	142
Recuperaciones Altas	75	69
Recuperaciones Altas Terminadas en Remate	8	11
Recuperaciones Altas Terminadas en Gol	0	0

## DEFENSA

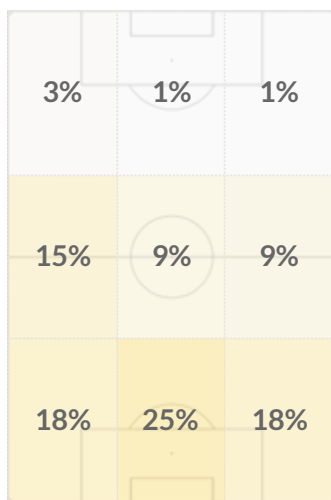
Pases Permitidos por Acción Defensiva (PPDA)*	12.4	9.8
Despejes	213	131
Duelos Aéreos Ganados en Defensa	58.0%	48.4%
Vallas Invictas	4	2
Atajadas	40	35
xGOT	12.2	13.5
Goles Prevenidos**	2.2	-0.5

## ACCIONES DEFENSIVAS por zona

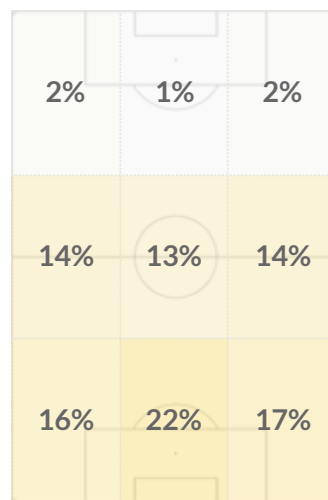
### GLOSARIO

\*PPDA es el promedio de pases permitidos al rival por cada acción defensiva propia en los primeros 60 metros del oponente.

\*\*xGOT es el número de goles esperados concedidos en remates que van entre los tres palos. Los goles prevenidos surgen de la resta del xGOT y los goles concedidos.



1% 25%



1% 22%

Dirección del Juego



## Argentinos Juniors vs. Instituto



## SITUACIÓN RECIENTE DE LOS EQUIPOS - ÚLTIMOS 5 PARTIDOS

7	Platense	V	0-0	E	7	Godoy Cruz	V	1-1	E
8	Independiente	L	0-0	E	8	Gimnasia La Plata	L	1-1	E
9	Gimnasia La Plata	V	2-3	D	9	Huracán	V	3-1	V
10	Huracán	L	1-2	D	10	Rosario Central	L	0-0	E
11	Rosario Central	V	1-3	D	11	Vélez Sarsfield	L	0-1	D

## ESTADÍSTICAS DE LOS EQUIPOS - TEMPORADA 2023

EQUIPO LOCAL	RANKING	ESTADÍSTICA	PROM. LPF	EQUIPO VISITANTE	RANKING
16	2	GOLES	10.8	9	18
19	27	GOLES CONCEDIDOS		6	2
11.6	13	REMATES / PARTIDO	23.5	10.5	21
11.8	14	REMATES CONCEDIDOS / PARTIDO		10.5	7
12.5%	2	% CONVERSIÓN	8.0%	7.8%	16
14.6%	28	% CONVERSIÓN DEL RIVAL		5.2%	4
488.6	4	PASES / PARTIDO	384.6	324.0	25
78.7%	5	EFFECTIVIDAD EN PASES	74.6%	65.9%	26

## LÍDERES POR EQUIPO

TOTAL	POR PARTIDO*	JUGADORES	TOTAL	POR PARTIDO*				
Luciano Gondou	7	Luciano Gondou	0.64	GOLES	Adrián Martínez	4	Adrián Martínez	0.40
Francisco González	3	Francisco González	0.27	ASISTENCIAS	Adrián Martínez	3	Adrián Martínez	0.30
Luciano Gondou	27	Luciano Gondou	2.45	REMATES	Adrián Martínez	24	Adrián Martínez	2.40
Luciano Gondou	13	Luciano Gondou	1.182	REMATES AL ARCO	Adrián Martínez	6	Adrián Martínez	0.6000
Javier Cabrera	22	Javier Cabrera	2.00	ASISTENCIAS DE REMATES	Gastón Lodico	17	Gastón Lodico	1.55
Lucas Villalba	875	Lucas Villalba	79.5	INTERVENCIONES	Gastón Lodico	786	Gastón Lodico	71.5
Lucas Villalba	712	Lucas Villalba	64.7	PASES	Gastón Lodico	549	Gastón Lodico	49.9
Javier Cabrera	64	Javier Cabrera	5.82	CENTROS EN JUGADA	Juan Franco	23	Lucas Rodríguez	2.9

\* Mínimo 1 partidos jugados

# ESTILOS DE JUEGO



Argentinos Juniors

Instituto

## ELABORACIÓN

Secuencias de 10 o más pases

92

28

Secuencias de 10 o más pases terminados en Ataque

6

4

Secuencias de 10 o más pases terminados en Gol

0

1

Ataques Directos\*\*

13

7

Goles a partir de Ataques Directos

0

0

## TENENCIA

Pases promedio por Secuencia

3.1

2.0

Avance con la pelota (metros / segundo)

1.5

2.0

Pases Largos (% del total)

15.0%

22.4%

Distancia promedio del Saque de Arco

25.4

54.0

Posesión Promedio

61.4%

47.3%

Minutos en Ventaja

288

257

Posesión en Ventaja

49.2%

39.5%

Minutos empatando o perdiendo

792

829

Posesión Empatando o Perdiendo

65.7%

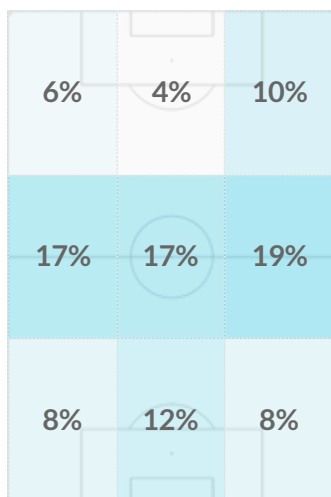
49.9%

## PASES por zona

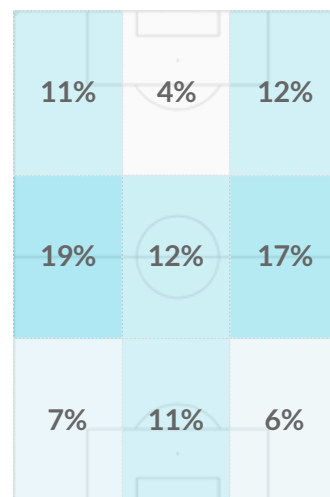
### GLOSARIO

\***Secuencia:** continuidad de pases hasta que es interrumpida por una acción del rival que puede o no implicar también la pérdida de la posesión.

\*\***Ataques Directos** es el número de secuencias de juego abierto que comienzan dentro del propio campo del equipo y tienen al menos un 50% de su recorrido hacia el arco del oponente y terminan con un remate o un toque en el área rival.



4% 19%



4% 19%

Dirección del Juego



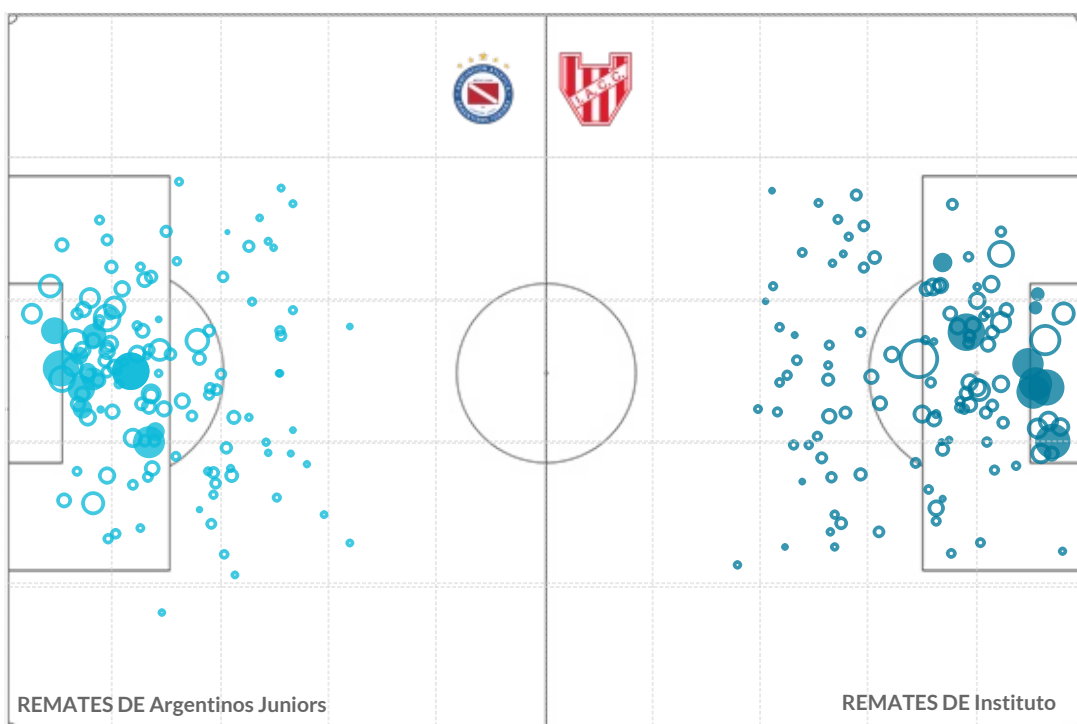
Argentinos Juniors



Instituto

Goles Totales	14	9
Goles Esperados (xG)	13.61	10.10
Remates Totales	128	115
Distancia promedio de Remates (m.)	16.0	16.8
Duelos Aéreos Ganados en Ataque	55.3%	40.3%
Goles de Jugada	8	6
Goles de Pelota Parada	6	3
Goles desde Córners	2	1
Goles desde Centros	4	4
Goles de Penal	1	0
Jugadores que Anotaron al menos un Gol	5	6

## MAPA DE REMATES Y GOLES ESPERADOS (xG)



Probabilidad de Gol Más baja ○ ○ ○ ○ Más alta

## GLOSARIO

Goles Esperados (xG) miden la probabilidad de que un remate termine en gol, teniendo en cuenta las circunstancias en las que se ejecuta (ángulo de tiro, posición del arquero, distancia al arco, tipo de remate, etc). El tamaño del círculo está de acuerdo con la probabilidad del gol del remate, las figuras rellenas son los goles y las vacías, el resto de los tiros.

# PERFIL DEFENSIVO



Argentinos Juniors

Instituto

## PRESIÓN

Secuencias de Presión

162

163

Recuperaciones Altas

85

102

Recuperaciones Altas Terminadas en Remate

13

8

Recuperaciones Altas Terminadas en Gol

2

1

## DEFENSA

Pases Permitidos por Acción Defensiva (PPDA)\*

7.7

8.7

Despejes

169

235

Duelos Aéreos Ganados en Defensa

52.6%

65.6%

Vallas Invictas

3

5

Atajadas

34

25

xGOT

21.8

8.1

Goles Prevenidos\*\*

2.8

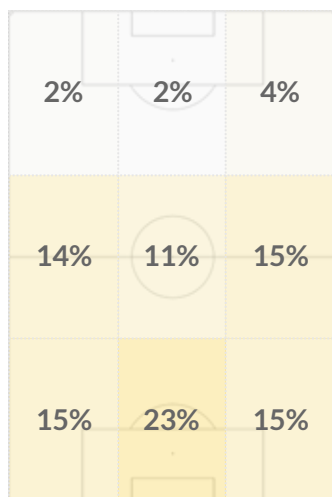
2.1

## ACCIONES DEFENSIVAS por zona

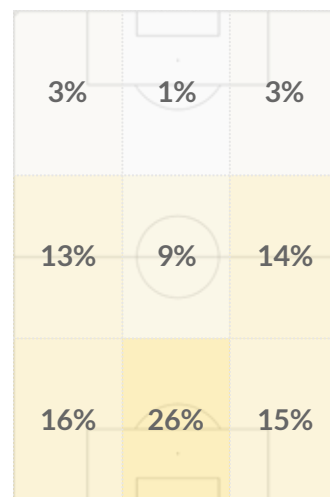
### GLOSARIO

\*PPDA es el promedio de pases permitidos al rival por cada acción defensiva propia en los primeros 60 metros del oponente.

\*\*xGOT es el número de goles esperados concedidos en remates que van entre los tres palos. Los goles prevenidos surgen de la resta del xGOT y los goles concedidos.



2% 23%



1% 26%

Dirección del Juego



## Atlético Tucumán vs. Independiente



## SITUACIÓN RECIENTE DE LOS EQUIPOS - ÚLTIMOS 5 PARTIDOS

7	Central Córdoba (Santiago del Estero)	L	0-0	E	7	Racing Club	V	2-0	V
8	Vélez Sarsfield	V	1-3	D	8	Argentinos Juniors	V	0-0	E
9	Banfield	V	0-0	E	9	Barracas Central	L	3-0	V
10	Talleres de Córdoba	L	1-0	V	10	River Plate	V	0-3	D
11	Colón Santa Fe	V	0-1	D	11	Arsenal de Sarandí	L	0-0	E

## ESTADÍSTICAS DE LOS EQUIPOS - TEMPORADA 2023

EQUIPO LOCAL	RANKING	ESTADÍSTICA	PROM. LPF	EQUIPO VISITANTE	RANKING
6	27	GOLES	10.8	11	10
7	3	GOLES CONCEDIDOS		7	3
11.4	15	REMATES / PARTIDO	23.5	11.2	17
13.6	24	REMATES CONCEDIDOS / PARTIDO		9.5	3
4.8%	27	% CONVERSIÓN	8.0%	8.9%	10
4.0%	1	% CONVERSIÓN DEL RIVAL		5.7%	5
344.3	20	PASES / PARTIDO	384.6	423.0	7
72.4%	18	EFFECTIVIDAD EN PASES	74.6%	75.6%	10

## LÍDERES POR EQUIPO

TOTAL	POR PARTIDO*	JUGADORES	TOTAL	POR PARTIDO*
Mateo Coronel	3	GOLES	Matías Giménez	4
Ramiro Carrera	1	ASISTENCIAS	Alexis Canelo	2
Mateo Coronel	29	REMATES	Matías Giménez	31
Mateo Coronel	12	REMATES AL ARCO	Alexis Canelo	13
Joaquín Pereyra	24	ASISTENCIAS DE REMATES	Damián Pérez	14
Joaquín Pereyra	755	INTERVENCIONES	Damián Pérez	678
Joaquín Pereyra	475	PASES	Joaquín Laso	536
Matías Orihuela	20	CENTROS EN JUGADA	Damián Pérez	32

\* Mínimo 1 partidos jugados



Atlético Tucumán



Independiente

## ELABORACIÓN

Secuencias de 10 o más pases

31

62

Secuencias de 10 o más pases terminados en Ataque

3

7

Secuencias de 10 o más pases terminados en Gol

0

0

Ataques Directos\*\*

8

17

Goles a partir de Ataques Directos

1

0

## TENENCIA

Pases promedio por Secuencia

2.3

2.7

Avance con la pelota (metros / segundo)

2.1

1.8

Pases Largos (% del total)

19.4%

15.0%

Distancia promedio del Saque de Arco

42.1

29.6

Posesión Promedio

45.8%

51.5%

Minutos en Ventaja

183

401

Posesión en Ventaja

35.9%

45.3%

Minutos empatando o perdiendo

903

684

Posesión Empatando o Perdiendo

47.7%

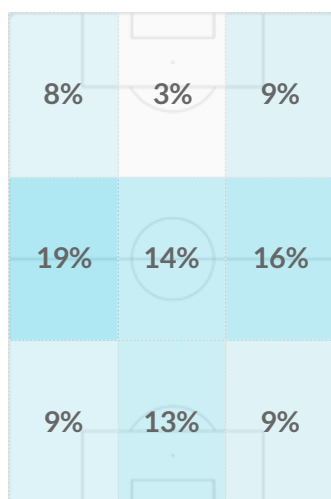
55.1%

## PASES por zona

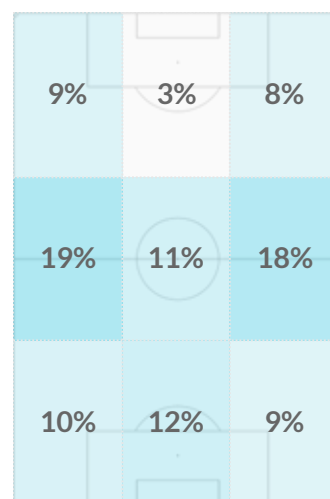
## GLOSARIO

\***Secuencia:** continuidad de pases hasta que es interrumpida por una acción del rival que puede o no implicar también la pérdida de la posesión.

\*\***Ataques Directos** es el número de secuencias de juego abierto que comienzan dentro del propio campo del equipo y tienen al menos un 50% de su recorrido hacia el arco del oponente y terminan con un remate o un toque en el área rival.



3% 19%



3% 19%

Dirección del Juego



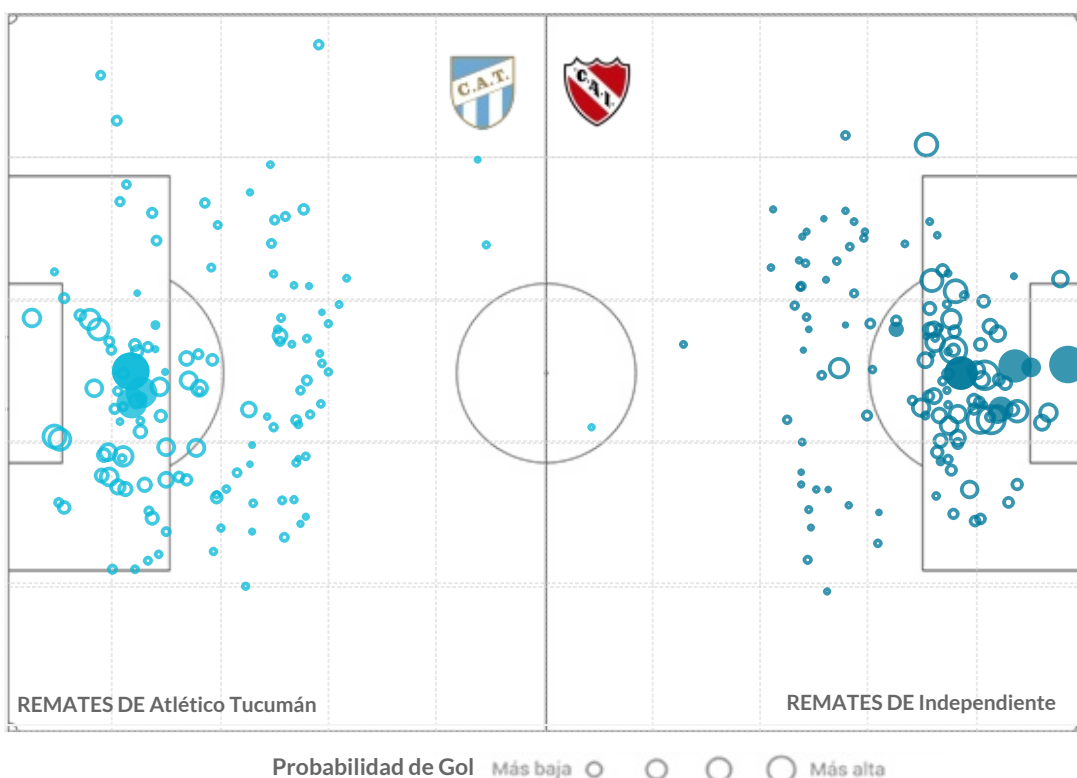
Atlético Tucumán



Independiente

Goles Totales	5	11
Goles Esperados (xG)	9.13	14.71
Remates Totales	126	123
Distancia promedio de Remates (m.)	20.7	17.3
Duelos Aéreos Ganados en Ataque	37.6%	33.3%
Goles de Jugada	3	7
Goles de Pelota Parada	2	4
Goles desde Córners	0	2
Goles desde Centros	1	1
Goles de Penal	2	2
Jugadores que Anotaron al menos un Gol	3	6

MAPA DE REMATES Y GOLES ESPERADOS (xG)



## GLOSARIO

Goles Esperados (xG) miden la probabilidad de que un remate termine en gol, teniendo en cuenta las circunstancias en las que se ejecuta (ángulo de tiro, posición del arquero, distancia al arco, tipo de remate, etc). El tamaño del círculo está de acuerdo con la probabilidad del gol del remate, las figuras rellenas son los goles y las vacías, el resto de los tiros.





Atlético Tucumán



Independiente

## PRESIÓN

Secuencias de Presión	205	167
Recuperaciones Altas	59	93
Recuperaciones Altas Terminadas en Remate	15	13
Recuperaciones Altas Terminadas en Gol	1	1

## DEFENSA

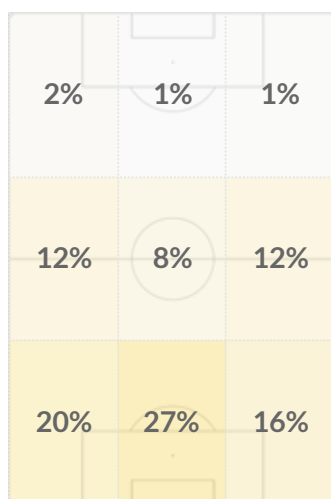
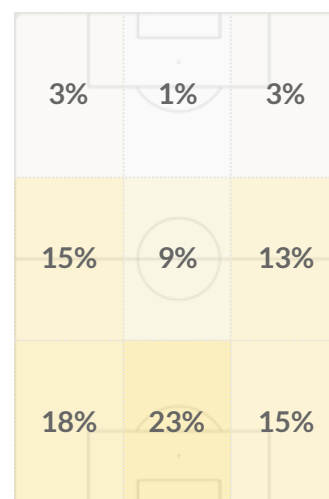
Pases Permitidos por Acción Defensiva (PPDA)*	10.6	10.2
Despejes	246	230
Duelos Aéreos Ganados en Defensa	56.9%	67.8%
Vallas Invictas	7	6
Atajadas	31	28
xGOT	9.1	9.7
Goles Prevenidos**	3.1	3.7

## ACCIONES DEFENSIVAS por zona

## GLOSARIO

\*PPDA es el promedio de pases permitidos al rival por cada acción defensiva propia en los primeros 60 metros del oponente.

\*\*xGOT es el número de goles esperados concedidos en remates que van entre los tres palos. Los goles prevenidos surgen de la resta del xGOT y los goles concedidos.

1%  27%1%  23%

Dirección del Juego ↑



## Vélez Sarsfield vs. Talleres de Córdoba



## SITUACIÓN RECIENTE DE LOS EQUIPOS - ÚLTIMOS 5 PARTIDOS

7	Tigre	V	0-0	E	7	Belgrano	L	0-0	E
8	Atlético Tucumán	L	3-1	V	8	River Plate	V	0-1	D
9	Rosario Central	V	1-1	E	9	Arsenal de Sarandí	L	1-1	E
10	Banfield	L	0-1	D	10	Atlético Tucumán	V	0-1	D
11	Instituto	V	1-0	V	11	Banfield	L	0-0	E

## ESTADÍSTICAS DE LOS EQUIPOS - TEMPORADA 2023

EQUIPO LOCAL	RANKING	ESTADÍSTICA	PROM. LPF	EQUIPO VISITANTE	RANKING
12	8	GOLES	10.8	11	10
11	15	GOLES CONCEDIDOS		9	8
9.3	25	REMATES / PARTIDO	23.5	15.8	2
11.9	16	REMATES CONCEDIDOS / PARTIDO		11.9	16
10.8%	5	% CONVERSIÓN	8.0%	5.7%	23
8.4%	16	% CONVERSIÓN DEL RIVAL		6.9%	11
355.5	17	PASES / PARTIDO	384.6	445.4	6
71.5%	20	EFFECTIVIDAD EN PASES	74.6%	78.9%	4

## LÍDERES POR EQUIPO

TOTAL	POR PARTIDO*	JUGADORES	TOTAL	POR PARTIDO*
Santiago Castro	5	GOLES	Nahuel Bustos	3
Claudio Aquino	3	ASISTENCIAS	Rodrigo Garro	2
Santiago Castro	17	REMATES	Nahuel Bustos	23
Santiago Castro	8	REMATES AL ARCO	Ramón Sosa	8
Claudio Aquino	19	ASISTENCIAS DE REMATES	Rodrigo Garro	34
Elías Gómez	723	INTERVENCIONES	Gastón Benavidez	745
Valentín Gómez	438	PASES	Rodrigo Villagra	537
Elías Gómez	33	CENTROS EN JUGADA	Gastón Benavidez	24

\* Mínimo 1 partidos jugados

# ESTILOS DE JUEGO



Vélez Sarsfield



Talleres de Córdoba

## ELABORACIÓN

Secuencias de 10 o más pases	28	71
Secuencias de 10 o más pases terminados en Ataque	5	9
Secuencias de 10 o más pases terminados en Gol	0	0
Ataques Directos**	6	21
Goles a partir de Ataques Directos	0	0

## TENENCIA

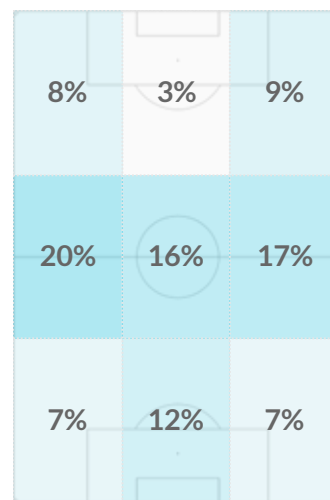
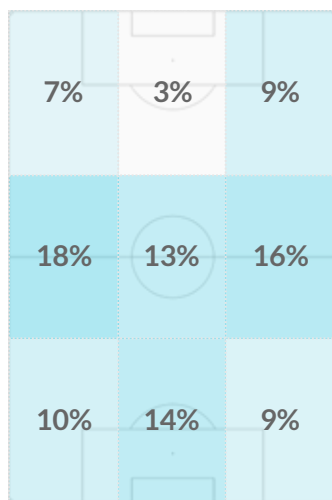
Pases promedio por Secuencia	2.3	3.0
Avance con la pelota (metros / segundo)	2.0	1.9
Pases Largos (% del total)	17.2%	13.8%
Distancia promedio del Saque de Arco	37.8	30.5
Posesión Promedio	48.4%	57.5%
Minutos en Ventaja	415	251
Posesión en Ventaja	39.2%	56.0%
Minutos empatando o perdiendo	677	825
Posesión Empatando o Perdiendo	53.7%	57.9%

## PASES por zona

### GLOSARIO

\***Secuencia:** continuidad de pases hasta que es interrumpida por una acción del rival que puede o no implicar también la pérdida de la posesión.

\*\***Ataques Directos** es el número de secuencias de juego abierto que comienzan dentro del propio campo del equipo y tienen al menos un 50% de su recorrido hacia el arco del oponente y terminan con un remate o un toque en el área rival.



Dirección del Juego

# PERFIL OFENSIVO



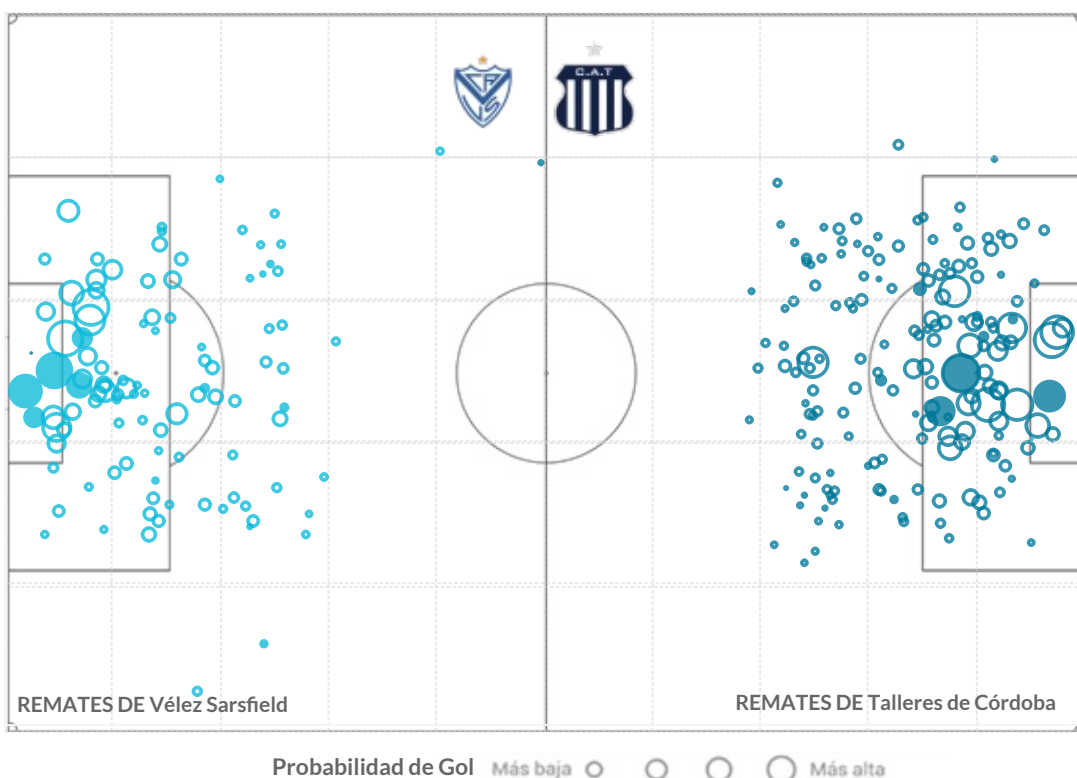
Vélez Sarsfield



Talleres de Córdoba

Goles Totales	11	11
Goles Esperados (xG)	8.39	15.58
Remates Totales	102	174
Distancia promedio de Remates (m.)	16.7	18.3
Duelos Aéreos Ganados en Ataque	45.9%	46.7%
Goles de Jugada	9	8
Goles de Pelota Parada	2	3
Goles desde Córners	0	1
Goles desde Centros	5	2
Goles de Penal	0	1
Jugadores que Anotaron al menos un Gol	6	5

## MAPA DE REMATES Y GOLES ESPERADOS (xG)



## GLOSARIO

**Goles Esperados (xG)** miden la probabilidad de que un remate termine en gol, teniendo en cuenta las circunstancias en las que se ejecuta (ángulo de tiro, posición del arquero, distancia al arco, tipo de remate, etc). El tamaño del círculo está de acuerdo con la probabilidad del gol del remate, las figuras rellenas son los goles y las vacías, el resto de los tiros.

# PERFIL DEFENSIVO



Vélez Sarsfield



Talleres de Córdoba

## PRESIÓN

Secuencias de Presión	211	157
Recuperaciones Altas	68	75
Recuperaciones Altas Terminadas en Remate	9	14
Recuperaciones Altas Terminadas en Gol	2	1

## DEFENSA

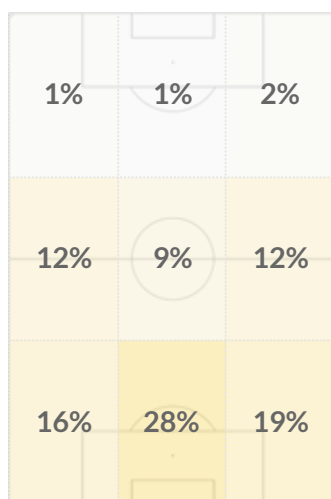
Pases Permitidos por Acción Defensiva (PPDA)*	10.1	9.1
Despejes	303	185
Duelos Aéreos Ganados en Defensa	62.0%	58.3%
Vallas Invictas	4	5
Atajadas	27	43
xGOT	11.4	12.6
Goles Prevenidos**	0.4	3.6

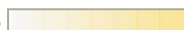
## ACCIONES DEFENSIVAS por zona

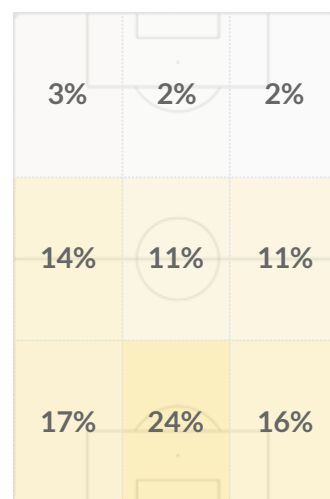
### GLOSARIO

\*PPDA es el promedio de pases permitidos al rival por cada acción defensiva propia en los primeros 60 metros del oponente.

\*\*xGOT es el número de goles esperados concedidos en remates que van entre los tres palos. Los goles prevenidos surgen de la resta del xGOT y los goles concedidos.



1%  28%



2%  24%

Dirección del Juego



## Unión Santa Fe vs. Lanús



## SITUACIÓN RECIENTE DE LOS EQUIPOS - ÚLTIMOS 5 PARTIDOS

7	Colón Santa Fe	V	0 - 0	E	7	Banfield	V	0 - 1	D
8	Sarmiento	L	1 - 0	V	8	Defensa y Justicia	L	0 - 2	D
9	Boca Juniors	V	1 - 2	D	9	Central Córdoba (Santiago del Estero)	V	0 - 0	E
10	Defensa y Justicia	L	0 - 0	E	10	Tigre	L	2 - 1	V
11	Central Córdoba (Santiago del Estero)	V	0 - 2	D	11	Belgrano	L	2 - 0	V

## ESTADÍSTICAS DE LOS EQUIPOS - TEMPORADA 2023

EQUIPO LOCAL	RANKING	ESTADÍSTICA	PROM. LPF	EQUIPO VISITANTE	RANKING
8	20	GOLES	10.8	8	20
9	8	GOLES CONCEDIDOS		11	15
12.8	7	REMATES / PARTIDO	23.5	14.2	5
11.6	13	REMATES CONCEDIDOS / PARTIDO		9.3	2
5.7%	24	% CONVERSIÓN	8.0%	5.1%	26
7.0%	12	% CONVERSIÓN DEL RIVAL		8.8%	18
352.5	18	PASES / PARTIDO	384.6	413.4	9
74.7%	13	EFFECTIVIDAD EN PASES	74.6%	76.8%	8

## LÍDERES POR EQUIPO

TOTAL	POR PARTIDO*	JUGADORES	TOTAL	POR PARTIDO*				
Gonzalo Morales	4	Gonzalo Morales	0.36	GOLES	Leandro Díaz	3	Leandro Díaz	0.33
Kevin Zenón	2	Kevin Zenón	0.18	ASISTENCIAS	Pedro De la Vega	3	Pedro De la Vega	0.30
Gonzalo Morales	24	Gonzalo Morales	2.18	REMATES	Pedro De la Vega	30	Pedro De la Vega	3.00
Gonzalo Morales	13	Gonzalo Morales	1.182	REMATES AL ARCO	Matías Esquivel	8	Leandro Díaz	0.7778
Kevin Zenón	29	Kevin Zenón	2.64	ASISTENCIAS DE REMATES	Matías Esquivel	21	Matías Esquivel	1.91
Kevin Zenón	777	Kevin Zenón	70.6	INTERVENCIONES	Cristian Lema	813	Cristian Lema	73.9
Claudio Corvalán	508	Claudio Corvalán	46.2	PASES	Cristian Lema	631	Cristian Lema	57.4
Kevin Zenón	59	Kevin Zenón	5.36	CENTROS EN JUGADA	Braian Aguirre	25	Braian Aguirre	2.5

\* Mínimo 1 partidos jugados

# ESTILOS DE JUEGO



Unión Santa Fe

Lanús

## ELABORACIÓN

Secuencias de 10 o más pases	33	71
Secuencias de 10 o más pases terminados en Ataque	8	5
Secuencias de 10 o más pases terminados en Gol	0	1
Ataques Directos**	13	14
Goles a partir de Ataques Directos	2	0

## TENENCIA

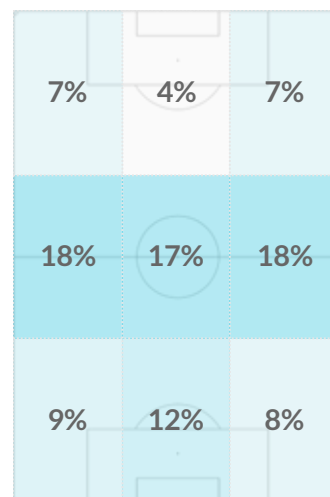
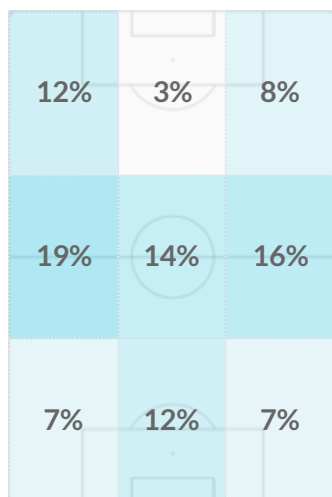
Pases promedio por Secuencia	2	3
Avance con la pelota (metros / segundo)	2	2
Pases Largos (% del total)	15.5%	13.4%
Distancia promedio del Saque de Arco	39	38
Poseción Promedio	48.1%	52.7%
Minutos en Ventaja	39	217
Poseción en Ventaja	35.2%	46.0%
Minutos empatando o perdiendo	1,024	862
Poseción Empatando o Perdiendo	48.5%	54.4%

## PASES por zona

### GLOSARIO

\***Secuencia:** continuidad de pases hasta que es interrumpida por una acción del rival que puede o no implicar también la pérdida de la posesión.

\*\***Ataques Directos** es el número de secuencias de juego abierto que comienzan dentro del propio campo del equipo y tienen al menos un 50% de su recorrido hacia el arco del oponente y terminan con un remate o un toque en el área rival.



Dirección del Juego



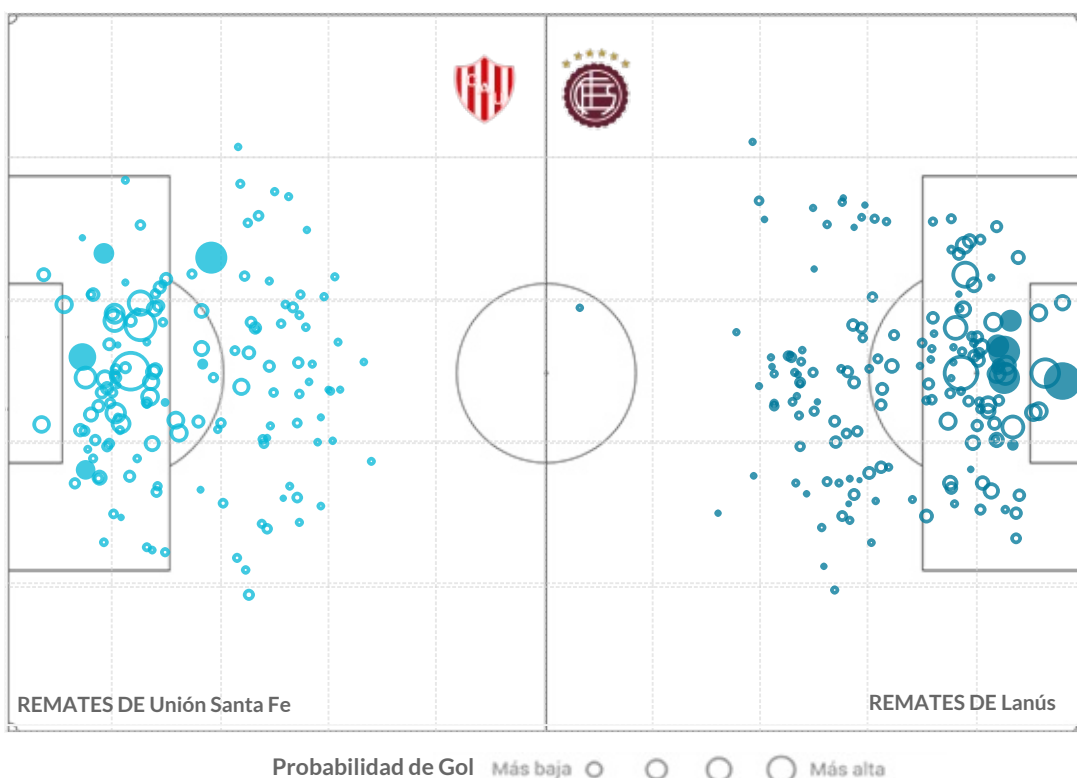
Unión



Lanús

Goles Totales	8	4
Goles Esperados (xG)	9.37	13.29
Remates Totales	141	156
Distancia promedio de Remates (m.)	18.8	18.5
Duelos Aéreos Ganados en Ataque	38.8%	47.4%
Goles de Jugada	5	4
Goles de Pelota Parada	3	0
Goles desde Córners	2	0
Goles desde Centros	2	0
Goles de Penal	0	0
Jugadores que Anotaron al menos un Gol	5	2

## MAPA DE REMATES Y GOLES ESPERADOS (xG)



## GLOSARIO

Goles Esperados (xG) miden la probabilidad de que un remate termine en gol, teniendo en cuenta las circunstancias en las que se ejecuta (ángulo de tiro, posición del arquero, distancia al arco, tipo de remate, etc). El tamaño del círculo está de acuerdo con la probabilidad del gol del remate, las figuras rellenas son los goles y las vacías, el resto de los tiros.



# PERFIL DEFENSIVO



Unión Santa Fe



Lanús

## PRESIÓN

Secuencias de Presión	152	163
-----------------------	-----	-----

Recuperaciones Altas	82	92
----------------------	----	----

Recuperaciones Altas Terminadas en Remate	17	17
-------------------------------------------	----	----

Recuperaciones Altas Terminadas en Gol	1	0
----------------------------------------	---	---

## DEFENSA

Pases Permitidos por Acción Defensiva (PPDA)*	12.3	9.2
-----------------------------------------------	------	-----

Despejes	204	198
----------	-----	-----

Duelos Aéreos Ganados en Defensa	56.0%	54.9%
----------------------------------	-------	-------

Vallas Invictas	4	3
-----------------	---	---

Atajadas	32	24
----------	----	----

xGOT	8.1	7.4
------	-----	-----

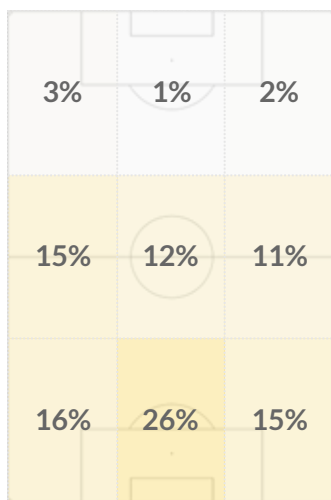
Goles Prevenidos**	-0.9	-1.6
--------------------	------	------

## ACCIONES DEFENSIVAS por zona

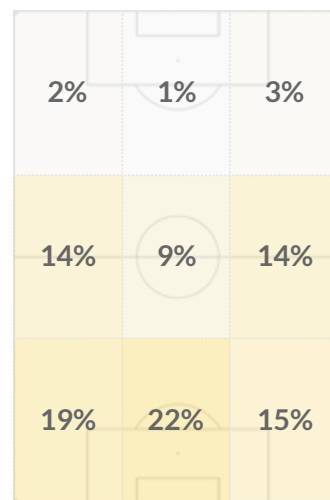
### GLOSARIO

\*PPDA es el promedio de pases permitidos al rival por cada acción defensiva propia en los primeros 60 metros del oponente.

\*\*xGOT es el número de goles esperados concedidos en remates que van entre los tres palos. Los goles prevenidos surgen de la resta del xGOT y los goles concedidos.



1% 26%



1% 22%

Dirección del Juego



## Racing Club vs. Central Córdoba (Santiago del Estero)



## SITUACIÓN RECIENTE DE LOS EQUIPOS - ÚLTIMOS 5 PARTIDOS

7	Independiente	L	0 - 2	D	7	Atlético Tucumán	V	0 - 0	E
8	Platense	L	1 - 2	D	8	Tigre	L	1 - 0	V
9	Sarmiento	V	1 - 1	E	9	Lanús	L	0 - 0	E
10	Boca Juniors	L	2 - 1	V	10	Belgrano	V	1 - 1	E
11	Defensa y Justicia	V	2 - 2	E	11	Unión Santa Fe	L	2 - 0	V

## ESTADÍSTICAS DE LOS EQUIPOS - TEMPORADA 2023

EQUIPO LOCAL	RANKING	ESTADÍSTICA	PROM. LPF	EQUIPO VISITANTE	RANKING
15	4	GOLES	10.8	10	17
14	24	GOLES CONCEDIDOS		10	10
15.7	4	REMATES / PARTIDO	23.5	8.7	26
13.1	23	REMATES CONCEDIDOS / PARTIDO		12.9	21
8.7%	11	% CONVERSIÓN	8.0%	10.4%	6
9.7%	21	% CONVERSIÓN DEL RIVAL		6.3%	9
505.3	3	PASES / PARTIDO	384.6	374.6	12
82.4%	3	EFFECTIVIDAD EN PASES	74.6%	71.2%	21

## LÍDERES POR EQUIPO

TOTAL	POR PARTIDO*	JUGADORES	TOTAL	POR PARTIDO*				
Baltasar Rodríguez	4	Emiliano Vecchio	0.67	GOLES	Luis Rodríguez	3	Luis Rodríguez	0.33
Agustín Almendra	3	Emiliano Vecchio	0.33	ASISTENCIAS	Mauro Pittón	2	Mauro Pittón	0.18
Roger Martínez	21	Roger Martínez	2.63	REMATES	Luis Rodríguez	16	Luis Rodríguez	1.78
Baltasar Rodríguez	8	Aníbal Moreno	1.000	REMATES AL ARCO	Luis Rodríguez	11	Luis Rodríguez	1.222
Juan Fernando Qu..	25	Juan Fernando Qu..	2.27	ASISTENCIAS DE REMATES	Lucas Gamba	12	Lucas Gamba	1.09
Gonzalo Piovi	824	Gonzalo Piovi	91.6	INTERVENCIONES	Gustavo Canto	745	Gustavo Canto	67.7
Gonzalo Piovi	646	Leonardo Sigali	73.1	PASES	Gustavo Canto	505	Gustavo Canto	45.9
Gabriel Rojas	31	Gabriel Rojas	3.10	CENTROS EN JUGADA	Brian Farioli	28	Brian Farioli	2.5

\* Mínimo 1 partidos jugados

# ESTILOS DE JUEGO



Racing Club



Central Córdoba (SE)

## ELABORACIÓN

Secuencias de 10 o más pases	109	43
Secuencias de 10 o más pases terminados en Ataque	24	6
Secuencias de 10 o más pases terminados en Gol	0	1
Ataques Directos**	13	7
Goles a partir de Ataques Directos	1	1

## TENENCIA

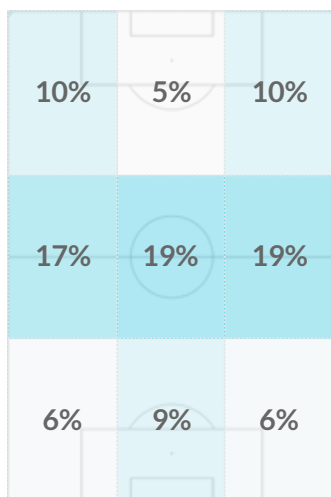
Pases promedio por Secuencia	3.4	2.5
Avance con la pelota (metros / segundo)	1.6	1.8
Pases Largos (% del total)	11.7%	16.8%
Distancia promedio del Saque de Arco	32.0	51.9
Posesión Promedio	61.3%	46.5%
Minutos en Ventaja	283	307
Posesión en Ventaja	46.0%	39.1%
Minutos empatando o perdiendo	807	777
Posesión Empatando o Perdiendo	67.1%	49.2%

## PASES por zona

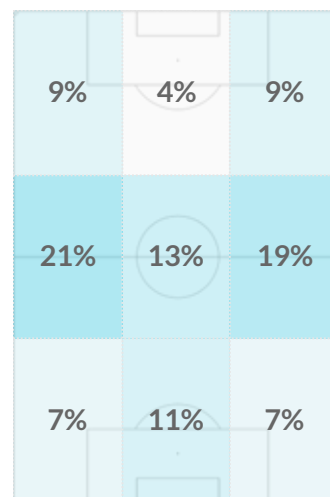
### GLOSARIO

\***Secuencia:** continuidad de pases hasta que es interrumpida por una acción del rival que puede o no implicar también la pérdida de la posesión.

\*\***Ataques Directos** es el número de secuencias de juego abierto que comienzan dentro del propio campo del equipo y tienen al menos un 50% de su recorrido hacia el arco del oponente y terminan con un remate o un toque en el área rival.



5% 19%



4% 21%

Dirección del Juego



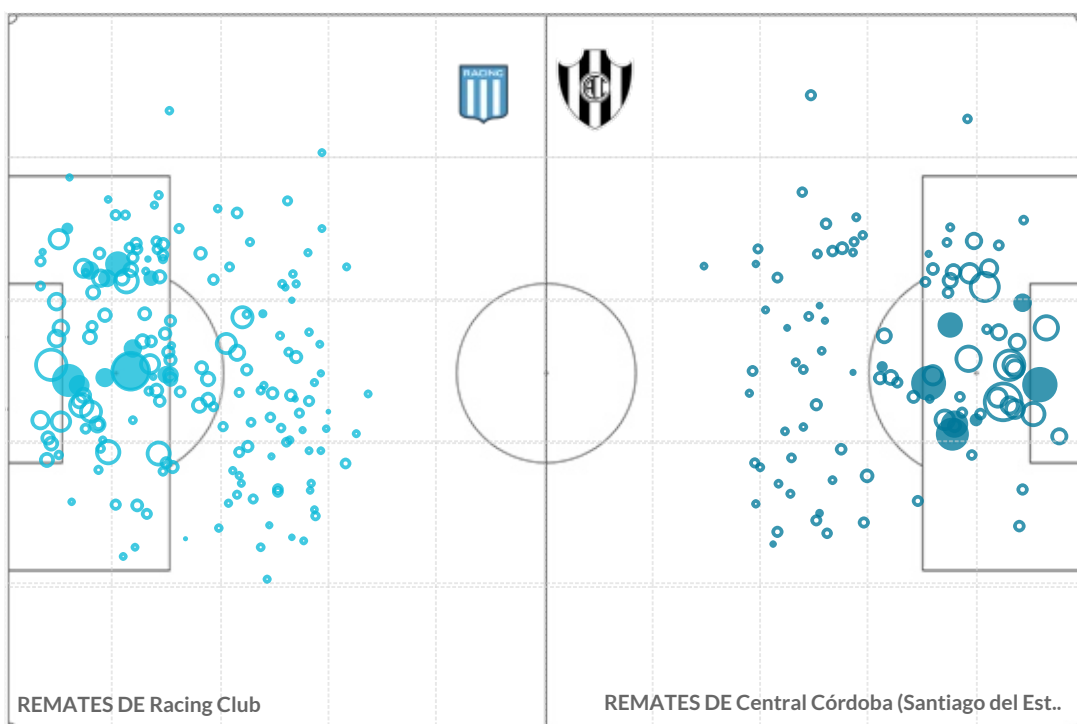
Racing Club



Central Córdoba SdE

Goles Totales	11	7
Goles Esperados (xG)	13.37	9.17
Remates Totales	173	96
Distancia promedio de Remates (m.)	18.8	19.5
Duelos Aéreos Ganados en Ataque	43.5%	41.7%
Goles de Jugada	10	6
Goles de Pelota Parada	1	1
Goles desde Córners	0	0
Goles desde Centros	0	2
Goles de Penal	1	0
Jugadores que Anotaron al menos un Gol	7	5

## MAPA DE REMATES Y GOLES ESPERADOS (xG)


 Probabilidad de Gol Más baja    Más alta

## GLOSARIO

Goles Esperados (xG) miden la probabilidad de que un remate termine en gol, teniendo en cuenta las circunstancias en las que se ejecuta (ángulo de tiro, posición del arquero, distancia al arco, tipo de remate, etc). El tamaño del círculo está de acuerdo con la probabilidad del gol del remate, las figuras rellenas son los goles y las vacías, el resto de los tiros.

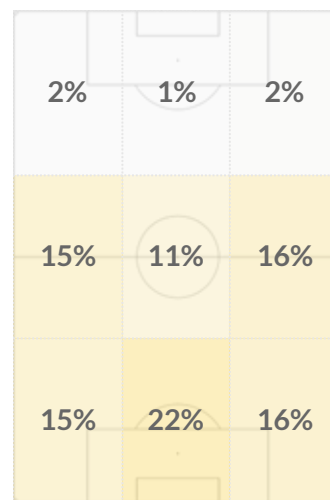
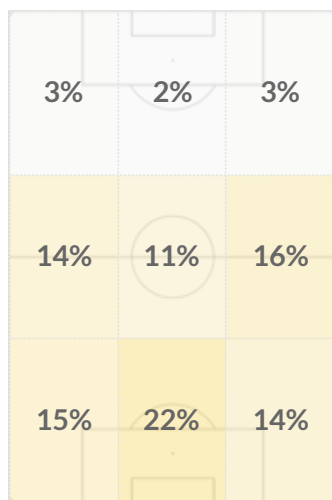
# PERFIL DEFENSIVO

	 Racing Club	 Central Córdoba (SE)
	<b>PRESIÓN</b>	
Secuencias de Presión	141	188
Recuperaciones Altas	85	76
Recuperaciones Altas Terminadas en Remate	16	12
Recuperaciones Altas Terminadas en Gol	4	1
	<b>DEFENSA</b>	
Pases Permitidos por Acción Defensiva (PPDA)*	8.1	11.8
Despejes	167	165
Duelos Aéreos Ganados en Defensa	49.5%	55.8%
Vallas Invictas	0	5
Atajadas	31	31
xGOT	12.2	8.7
Goles Prevenidos**	-1.9	-0.3
	<b>ACCIONES DEFENSIVAS por zona</b>	

## GLOSARIO

\*PPDA es el promedio de pases permitidos al rival por cada acción defensiva propia en los primeros 60 metros del oponente.

\*\*xGOT es el número de goles esperados concedidos en remates que van entre los tres palos. Los goles prevenidos surgen de la resta del xGOT y los goles concedidos.



Dirección del Juego



# DATA

PROVEEDOR OFICIAL DE PROCESAMIENTO Y ANÁLISIS



PROVEEDOR OFICIAL DE DATOS

