



LPF-DATA



DATOS OFICIALES
BANFIELD - BOCA
FINAL FASE CAMPEÓN



COPA
DIEGO ARMANDO
MARADONA

YPF

Quilmes

 Banco Ciudad

Nal'do

TCL



LPF-DATA

LPF-DATA INSIGHTS BANFIELD 1 VS. BOCA 1 (PEN. 3-5)

- Se jugaron 61 minutos de tiempo efectivo.
- La posesión favoreció a Boca 52% a 48%, sin embargo en las última media hora y especialmente a partir del gol de Cardona (min. 64) fue Banfield quien tuvo más la pelota: 58% a 42% entre los minutos 60 a 75 y 67% a 33% en el último tramo del partido donde Lollo consiguió igual las acciones.
- Banfield llegaba a este partido con un 40% de posesión promedio (el más bajo nivel de tenencia de la Copa DAM) y Boca con un 51%
- La tenencia de Banfield en la final fue 49% en el campo propio, mientras que Boca lo hizo en un 42%. Además ambos concentraron sus avances en el sector medio del ataque: 29% el equipo de Sanguinetti y 30% el de Russo.
- Los equipos promediaban 13 remates por partido antes de la final, una media que mantuvieron en el juego definitorio: 13 remates para Banfield y 12 para Boca, 4 y 3 al arco respectivamente.
- Sin embargo, los goles esperados (xG) del juego definitorio marcan que hubo pocas chances de alta probabilidad de gol: Banfield acumuló 0.62 y Boca 0.43 (ambos promediaban por encima de 1.1 xG por partido en la Copa).





LFP-DATA

TIEMPO EFECTIVO DE JUEGO

61 MINUTOS

29:20

31:40

ZONAS POR DONDE TRANSCURRIÓ EL JUEGO



ANÁLISIS DE LA POSESIÓN



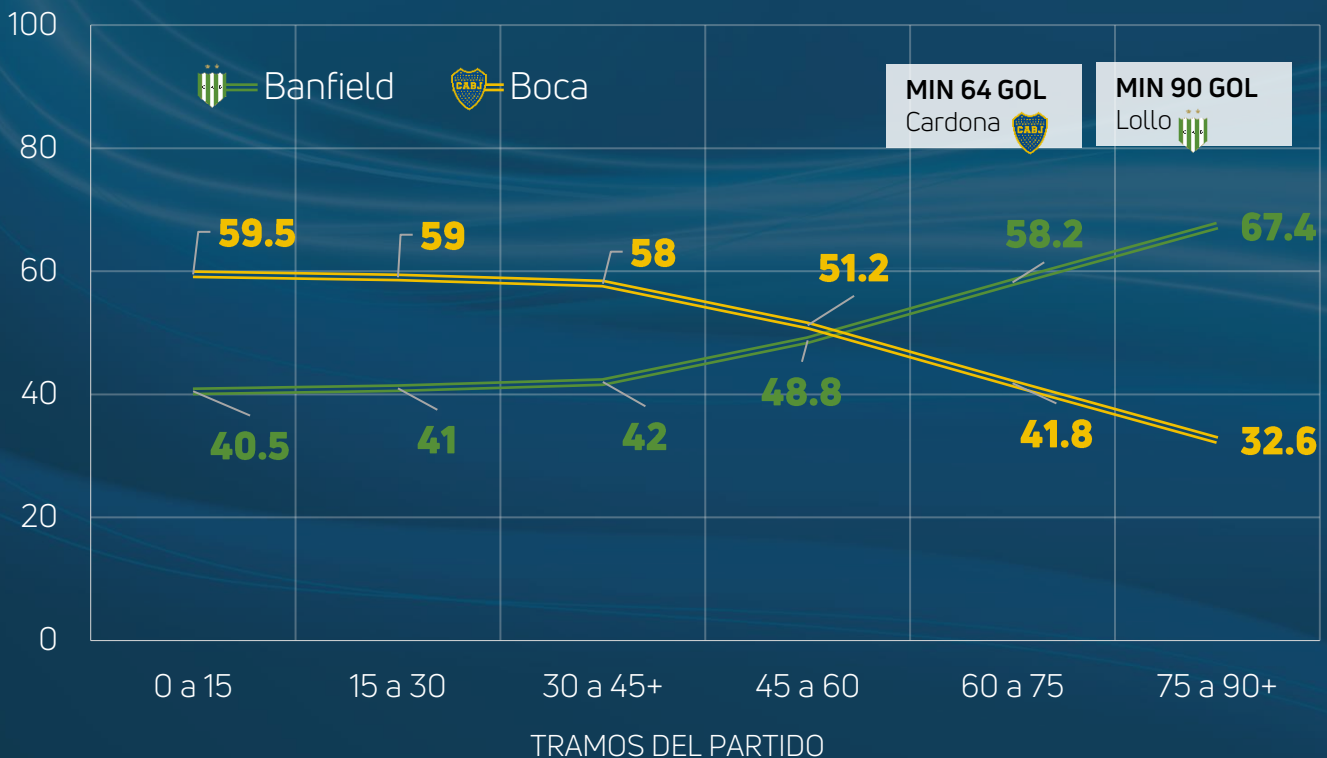
48%

POSESIÓN



52%

DETALLE POR TRAMOS





LPF-DATA

ANÁLISIS DE LOS PASES



336

267

79%

PASES

PASES EXITOSOS

EFFECTIVIDAD PASES (%)

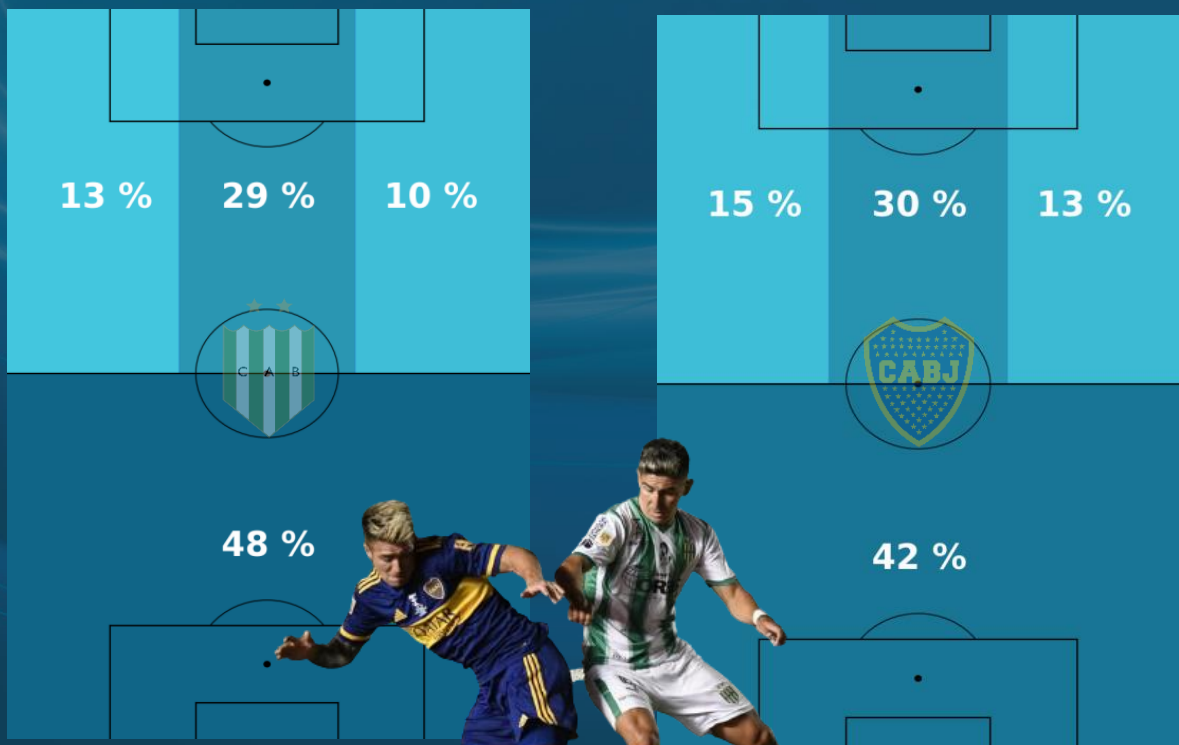


366

289

79%

POSESIÓN POR SECTOR





LPF-DATA

REMATES Y GOLES ESPERADOS



13

REMATES

12

5

REMATES DENTRO DEL ÁREA

4

4

REMATES AL ARCO

3

0.62

GOLES ESPERADOS (xG)

0.43

xG acumulado por minutos de los remates



GOLES ESPERADOS (xG)

Un indicador que mide la calidad de un remate en función de distintas variables: tipo de asistencia/jugada previa, el ángulo del tiro y la distancia al arco, y la parte del cuerpo con la cual fue ejecutado el remate. La métrica devuelve un número decimal que indica la probabilidad de que cada remate realizado termine en gol, contrastando las características de esa acción con una amplia base histórica de remates.



LPF-DATA

ACCIONES DEFENSIVAS



17

DESPEJES



16

51%

DISPUTAS GANADAS

49%

62%

DUELOS AÉREOS GANADOS

48%

FALTAS Y TARJETAS

16

FALTAS COMETIDAS

21

1

AMARILLAS

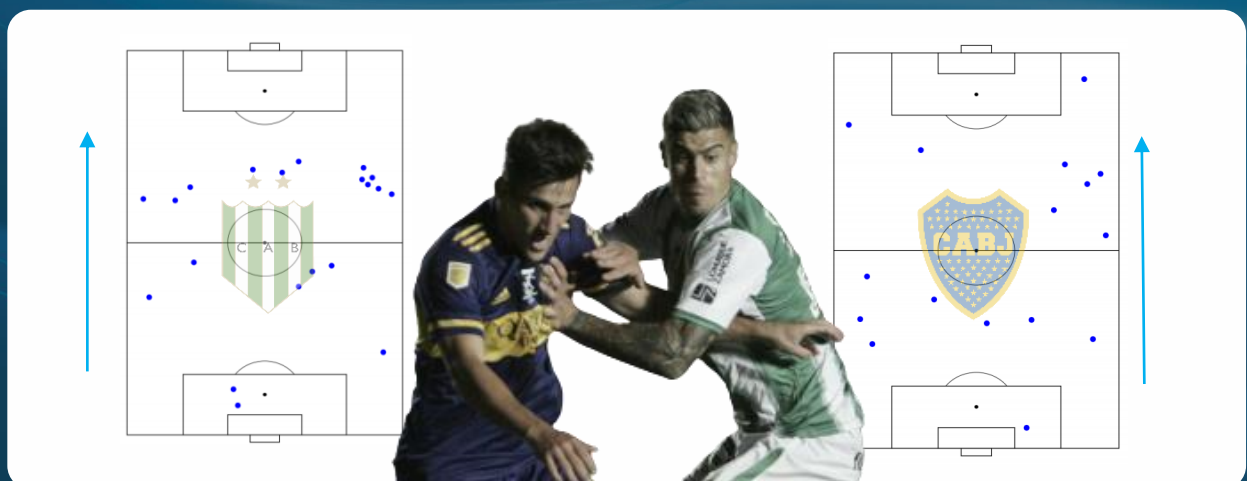
5

0

ROJAS

1

MAPA DE FALTAS RECIBIDAS





YPF

Quilmes

 **Banco Ciudad**

Nal'do

TCL