



LPF-DATA



DATOS OFICIALES
ROSARIO CENTRAL - VÉLEZ
FINAL FASE COMPLEMENTACIÓN



COPA
DIEGO ARMANDO
MARADONA

YPF

Quilmes

 Banco Ciudad

Nal'do

TCL



LPF-DATA

LPF-DATA INSIGHTS ROSARIO CENTRAL 1 VS. VÉLEZ 3

- Se jugaron 58 minutos de tiempo efectivo.
- La posesión favoreció a Vélez 52% a 48%, sin embargo Rosario Central dominó el pasaje que va entre los 15 y 30 minutos del Primer Tiempo (56% - 44%). El cierre del partido la posesión se repartió en partes prácticamente iguales.
- La tenencia de Central fue mayormente en campo propio (54%), en el caso del equipo de Pellegrino la posesión en el sector defensivo fue algo menor (48%).
- El partido contó con 29 de remates en total (17 a 12 en favor de Vélez), donde ambos equipos contaron con situaciones de alta probabilidad de gol, medida a través de los goles esperados, cuyo resultado acumulado también es favorable al equipo de Liniers (que tuvo dos penales) por 2.61 a 1.48.





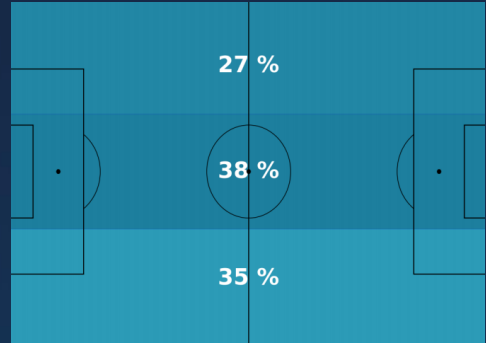
LPF-DATA

TIEMPO EFECTIVO DE JUEGO



58 MINUTOS

ZONAS POR DONDE TRANSCURRIÓ EL JUEGO



ANÁLISIS DE LA POSESIÓN



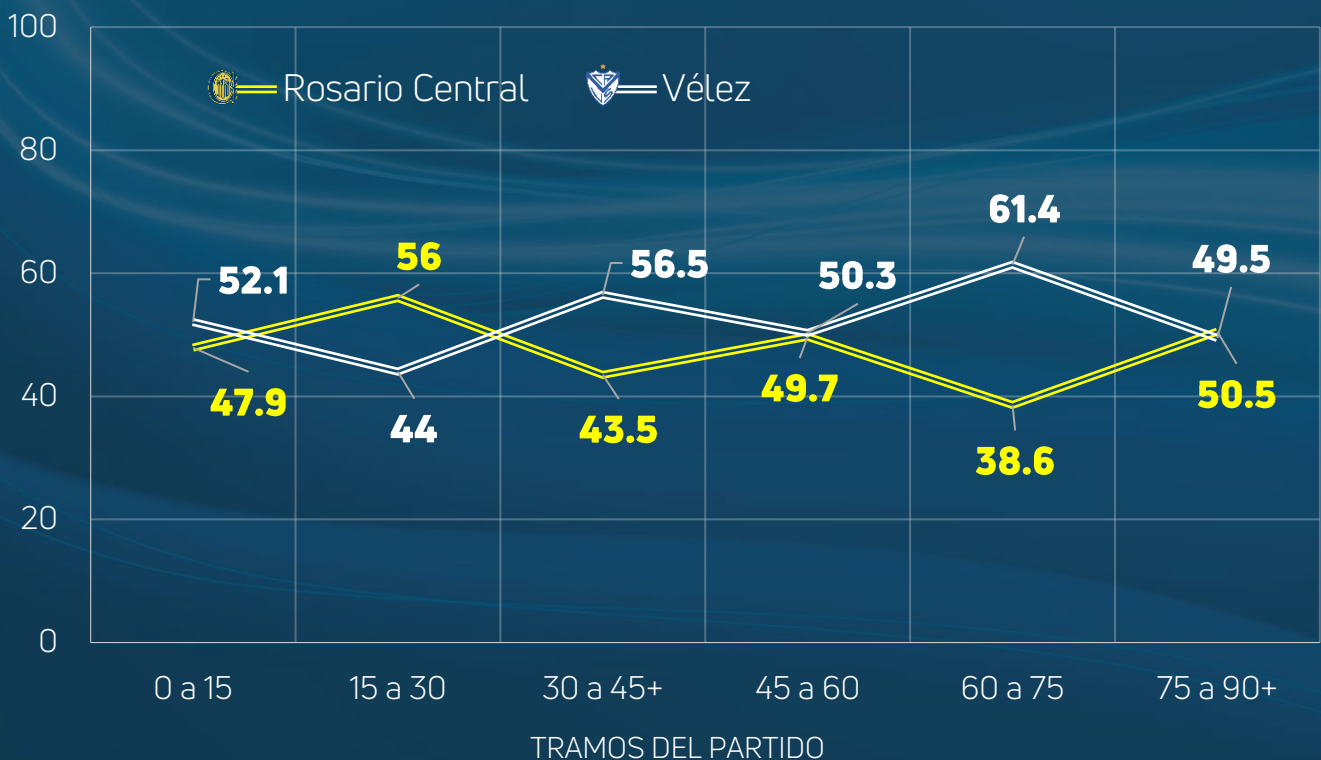
47.2%

POSESIÓN



52.8%

DETALLE POR TRAMOS





LPF-DATA

ANÁLISIS DE LOS PASES



388

PASES



442

300

PASES EXITOSOS

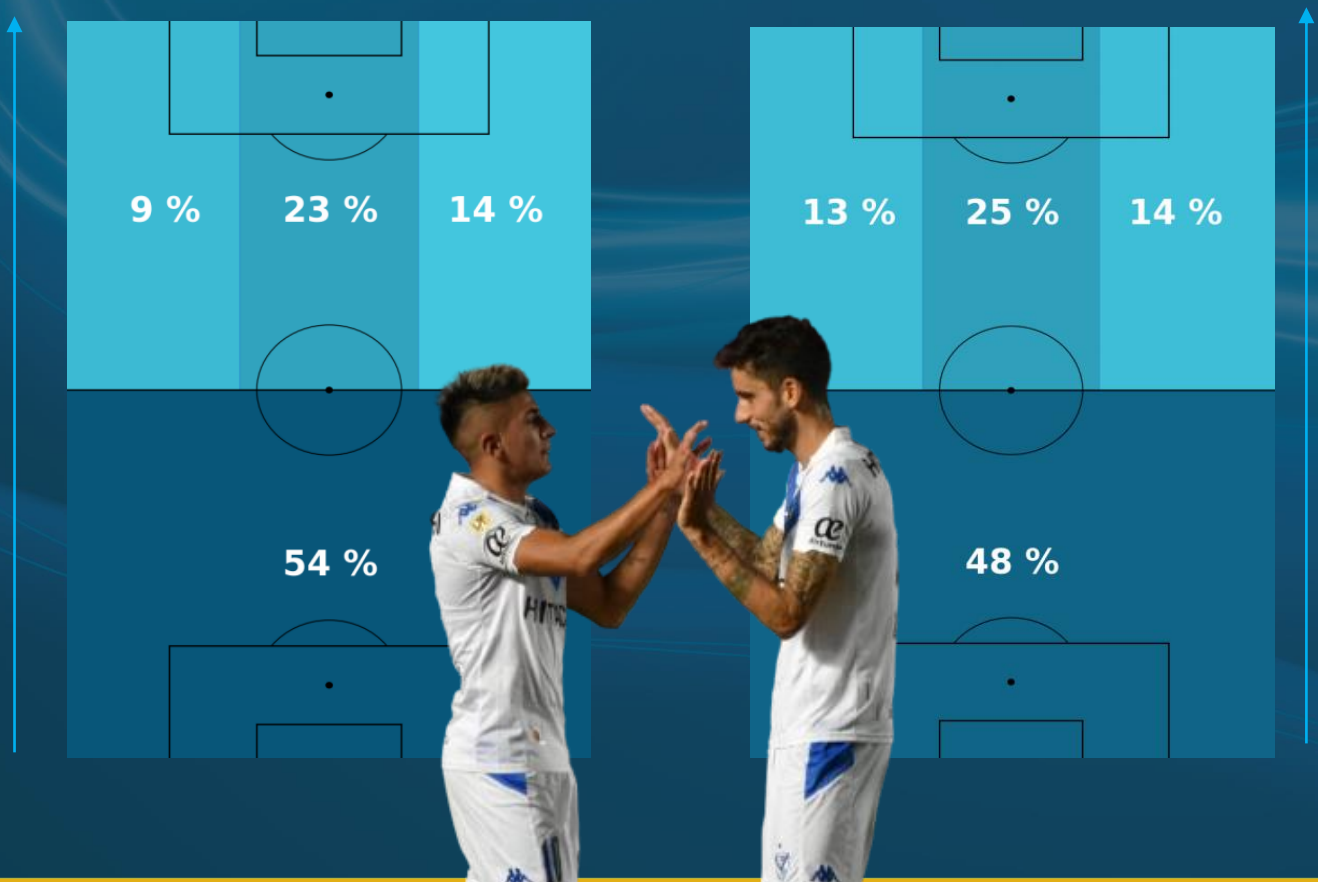
361

77%

EFFECTIVIDAD PASES (%)

82%

POSESIÓN POR SECTOR





LPF-DATA

REMATES Y GOLES ESPERADOS



12

REMATES

17

7

REMATES DENTRO DEL ÁREA

9

3

REMATES AL ARCO

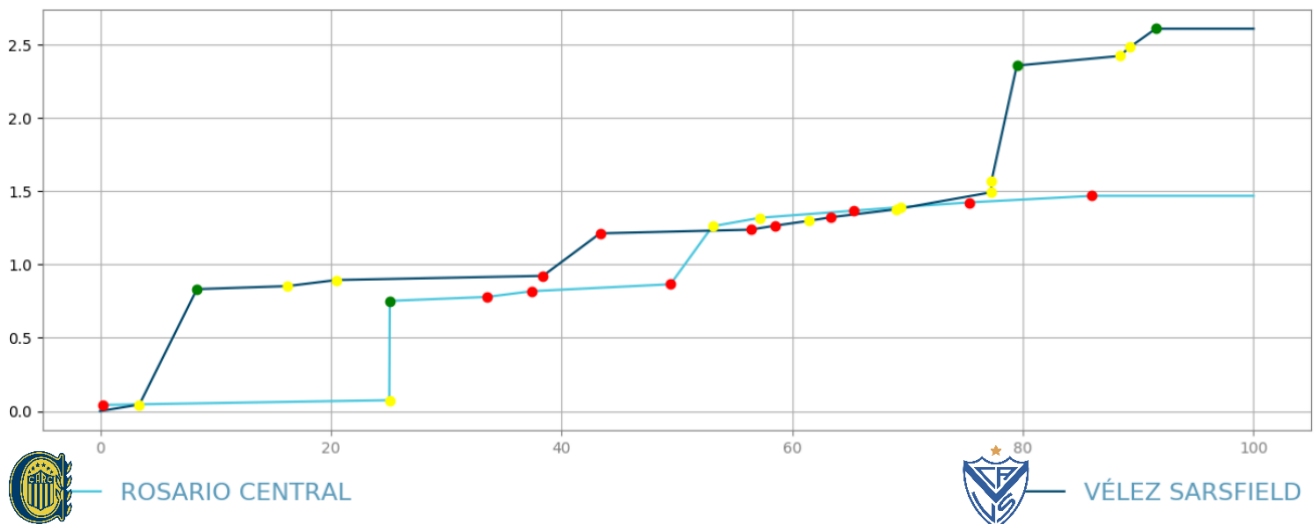
6

1.48

GOLES ESPERADOS (xG)

2.61

xG acumulado por minutos de los remates



GOLES ESPERADOS (xG)

Un indicador que mide la calidad de un remate en función de distintas variables: tipo de asistencia/jugada previa, el ángulo del tiro y la distancia al arco, y la parte del cuerpo con la cual fue ejecutado el remate. La métrica devuelve un número decimal que indica la probabilidad de que cada remate realizado termine en gol, contrastando las características de esa acción con una amplia base histórica de remates.



LPF-DATA

ACCIONES DEFENSIVAS



18

50%

0

DESPEJES

DISPUTAS GANADAS

DUELOS AÉREOS GANADOS



13

50%

7

FALTAS Y TARJETAS

14

2

2

FALTAS COMETIDAS

AMARILLAS

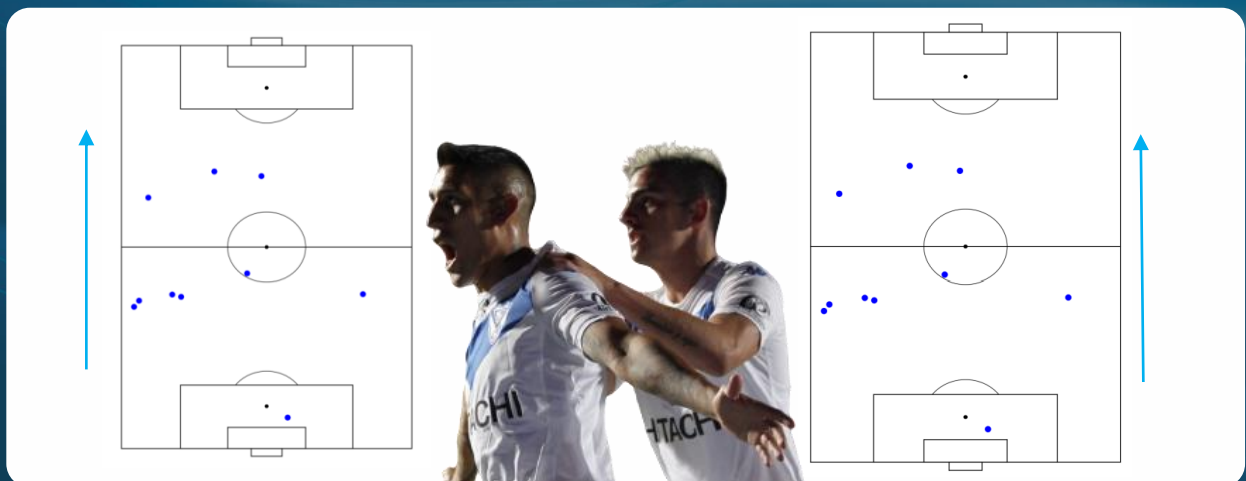
ROJAS

10

2

1

MAPA DE FALTAS RECIBIDAS





YPF

Quilmes

 **Banco Ciudad**

Nal'do

TCL